

# TITAN

Navodila za nastavitev:  
TITAN AF, TITAN iP, FAVORIT.

Window systems

Door systems

Comfort systems



## Vsebinsko kazalo

Varnostna navodila .....	2
Snemanje in nameščanje okenskega krila.....	3
Nastavitev nastavljivih delov okovja.....	4
- Škarje .....	5
- Škarje - Škarjasti ležaj.....	6
- Zaporni elementi.....	7
- Tečaj za nagibno okno - Kotni tečaj.....	8
- Utorni tečaj.....	9
- Kotni ležaj.....	10
- Vratni zaskočnik - Privzdigovalec krila - Privzdigovalec za polkrožno okno.....	11
- Dodatni deli V-V za težja okna.....	12

## Ciljna skupina

**Ta dokumentacija je namenjena izključno specializiranim podjetjem za okna.**

**Vsa tukaj opisana dela smejo izvajati le izkušeni strokovnjaki!**

Povratna informacija o dokumentaciji

Napotke in nasvete, ki bi pripomogli k izboljšanju naše dokumentacije, bomo z veseljem upoštevali.

Vaše pobude nam lahko pošljete na elektronski naslov ,[dokumentation@siegenia-aubi.com](mailto:dokumentation@siegenia-aubi.com)'.

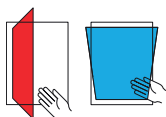
## Varnostna opozorila

- Pri vseh opravilih na oknih in okenskih vratih pazite na lastno varnost!
- Otrokom in osebam, ki ne morejo presoditi nevarnosti, ne dovolite nahajanja v delovnem območju!
- Pazite, da mazivna sredstva ne kapljajo na tla in da v delovnem območju orodje ne leži na okoli!



### Nevarnost poškodbe v primeru padca skozi odprto okno

- Uporabljajte le stabilne lestve.
- Zavarujte se pred padcem skozi okno.
- Ne držite se za odprto okensko krilo.



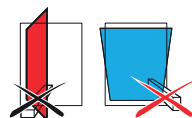
### Nevarnost poškodbe v primeru ukleš enja delov telesa

- Pri zapiranju oken/okenskih vrat nikoli ne segajte v odprtino med krilom in okvirjem.



### Nevarnost poškodbe in materialne škode v primeru pritiskanja krila ob rob odprtine

- Ne pritiskajte krila ob rob odprtine (okenske špalete).



### Nevarnost poškodbe in materialne škode v primeru vstavljanja ovir med krilo in okvir

- Ne vstavljajte ovir v odprtino med krilom in okvirjem.



### Nevarnost poškodbe in materialne škode v primeru dodatne obremenitve krila

- Krila dodatno ne obremenjujte.



### Nevarnost poškodbe v primeru vetra

- Preprečite, da bi krila oken nekontrolirano nihala.
- V primeru vetra ali prepaha okno zaprite in zapahnite.



### OPOZORILO

Nevarnost poškodbe v primeru okvare okenskega elementa!

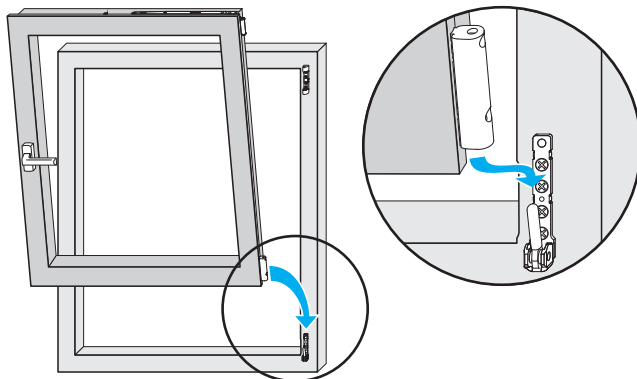
- ▶ V primeru okvare okna ne uporabljajte.
- ▶ Okno zavarujte in obvestite **specializirano** podjetje.

# Nameščanje in snemanje okenskega krila

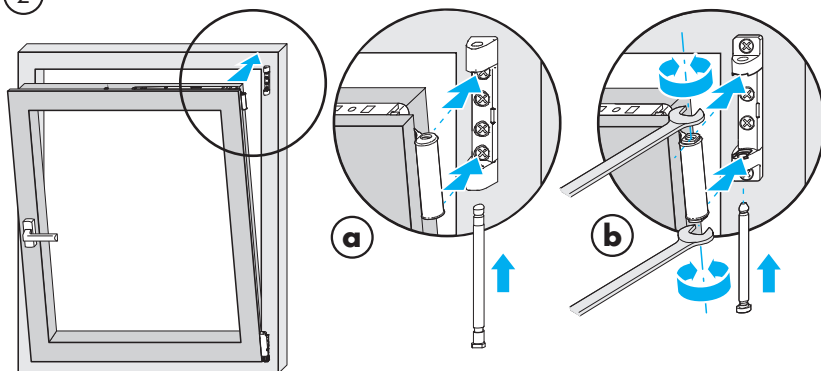
## Namestitev okenskega krila



1



2



**a** = **Tečajna stran TITAN**

Zatič škarjastega ležaja vstavite pri 0° ali 60° odprte pozicije

**b** = **Петлевая группа Si-line**

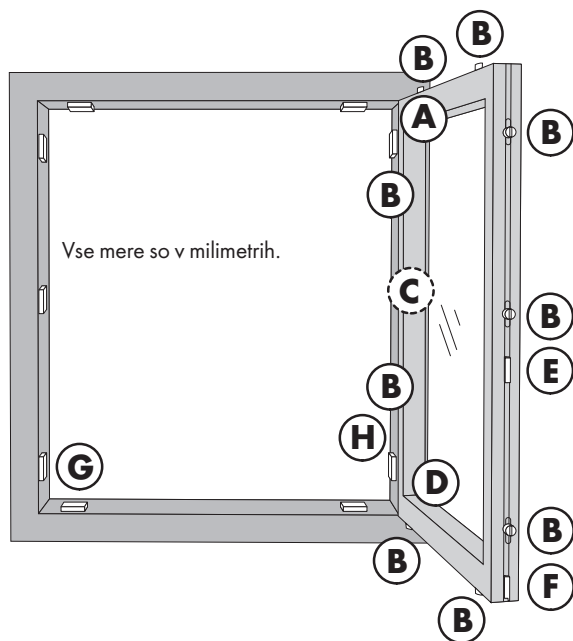
Upoštevajte postavitev puše pri vstavljanju v škarjasti ležaj

– zgornja in spodnja puša morata biti vzporedno!

## Snemanje okenskega krila

Okensko krilo snemite v nasprotnem vrstnem redu.

## Nastavitev nastavljljivih delov okovja



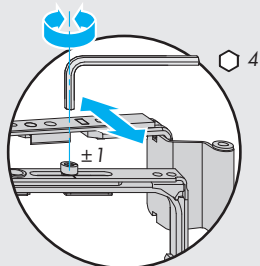
- A** Škarje in škarjasti ležaj
- B** Zaporni elementi
- C** Tečaj za nagibno okno (samo pri nagibnem)
- D** Kotni tečaj - Utorni tečaj - Kotni ležaj
- E** Vratni zaskočnik
- F** Privzdigovalec krila
- G** Privzdigovalec - Nagibni zapirnik
- H** Dodatni deli V-V za težja okna

## Nastavitev nastavljljivih delov okovja

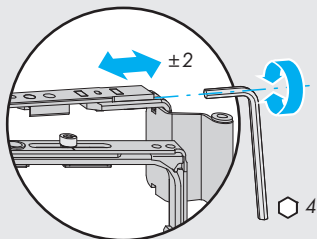
### A Škarje

TITAN iP, AF

Nastavitev pritiska na tesnilo

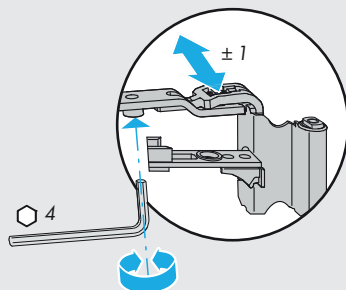


Stranska nastavitev

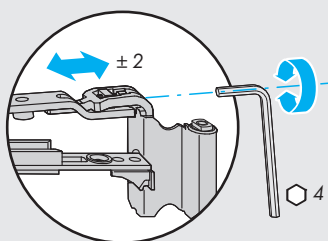


### FAVORIT

Nastavitev pritiska na tesnilo



Stranska nastavitev





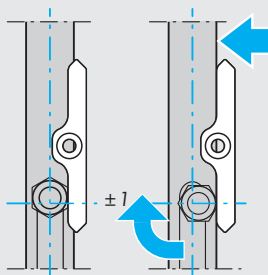
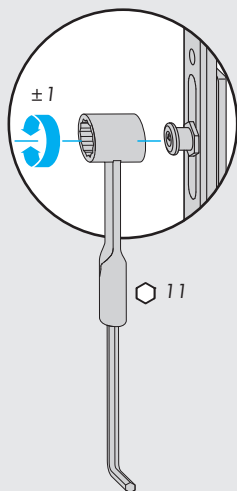


## Nastavitev nastavljljivih delov okovja

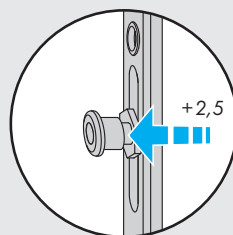
### **B** Zaporni elementi

TITAN iP, AF - Zatič

Nastavitev pritiska na tesnilo

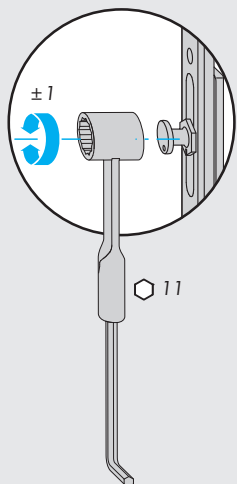


Nastavitev



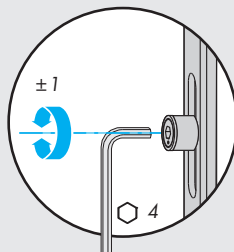
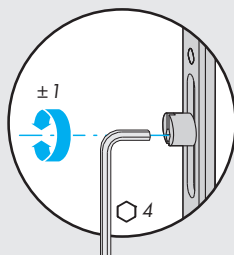
TITAN iP/FAVORIT

Nastavitev pritiska na tesnilo

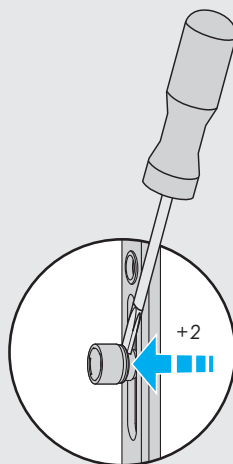


TITAN iP/FAVORIT

Nastavitev pritiska na tesnilo



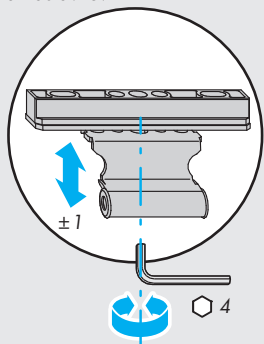
Nastavitev



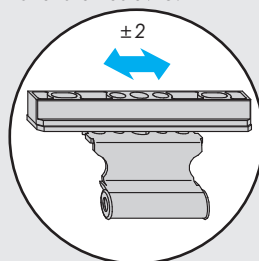
## Nastavitev nastavljljivih delov okovja

### C Tečaj za nagibno okno

Višinska nastavitev

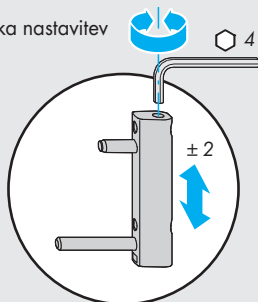


Stranska nastavitev

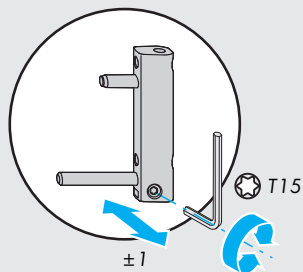


### D Kotni tečaj

Višinska nastavitev



Nastavitev pritiska na tesnilo

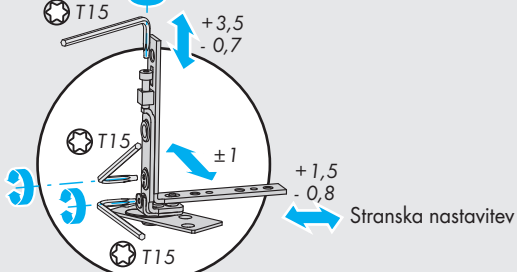


### D Kotni tečaj SE

Višinska nastavitev



Nastavitev pritiska na tesnilo



Stranska nastavitev

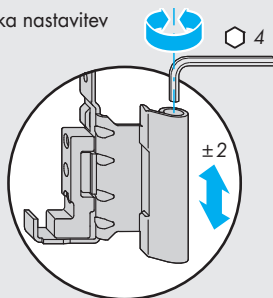
+1,5  
-0,8

## Nastavitev nastavljljivih delov okovja

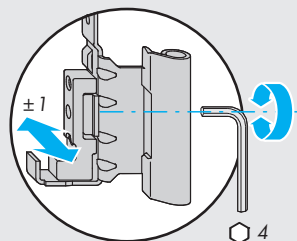
### D Utorni tečaj

Tečajna stran TITAN/Si-line PVC

Višinska nastavitev

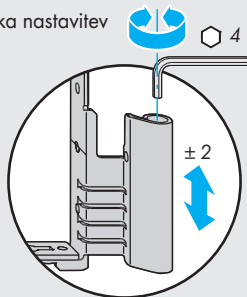


Nastavitev pritiska na tesnilo

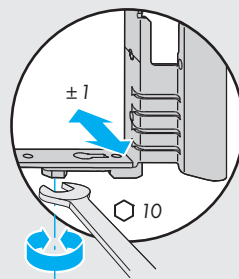


Tečajna stran Si-line Les

Višinska nastavitev

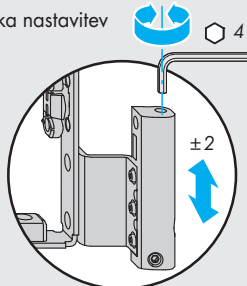


Nastavitev pritiska na tesnilo

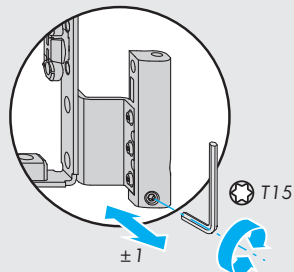


Tečajna stran TITAN Les

Višinska nastavitev



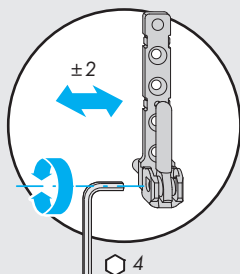
Nastavitev pritiska na tesnilo



## Nastavitev nastavljevih delov okovja

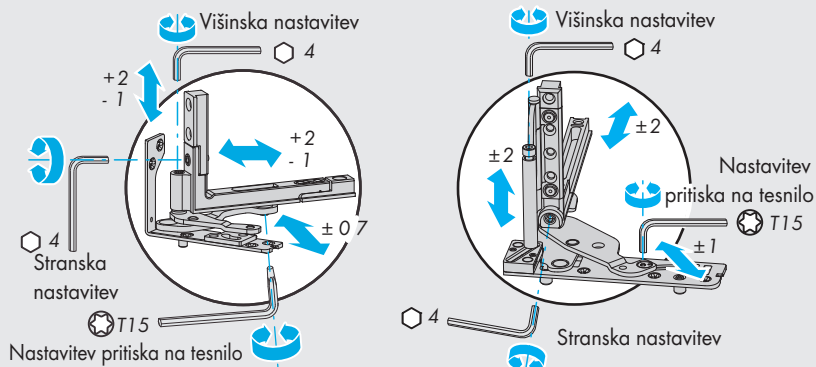
### D Kotni ležaj

Stranska nastavitev



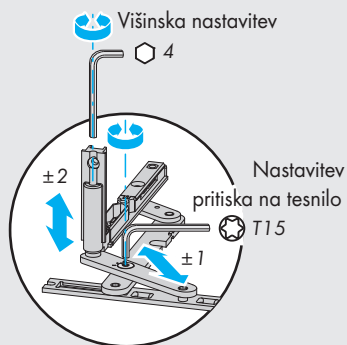
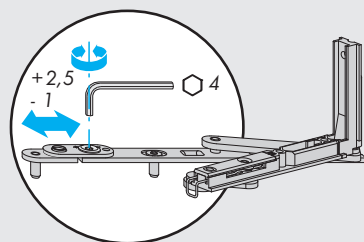
### D Kotni ležaj/Kotni tečaj

AX 24+ / AX 34



V-V

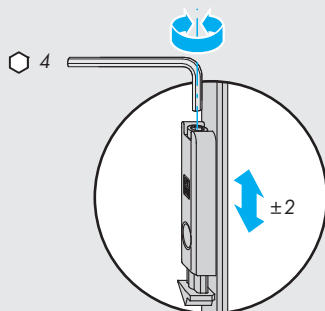
Stranska nastavitev



## Nastavitev nastavljivih delov okovja

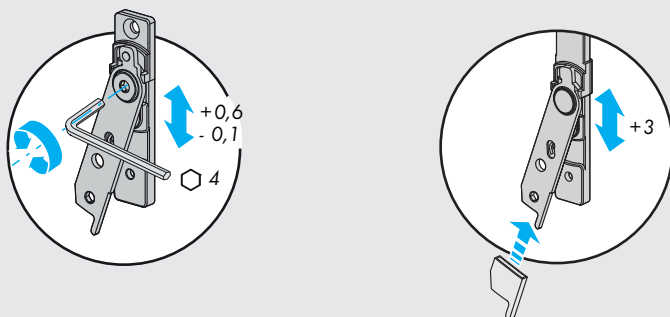
### E Vratni zaskočnik

Višinska nastavitev



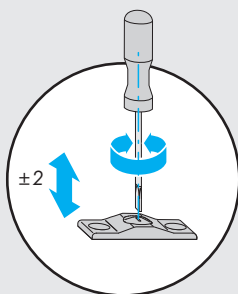
### F Privzdigovalec krila z zaporo upravljanja

Višinska nastavitev



### G Privzdigovalec za polkrožno okno

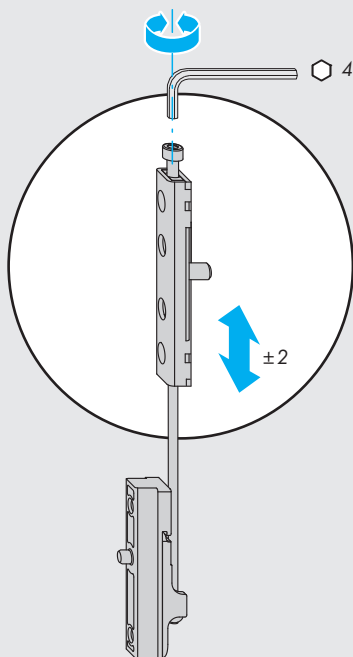
Višinska nastavitev



## Nastavitev nastavljivih delov okovja

### **G** Dodatni deli V-V za težja okna

Višinska nastavitev





**SIEGENIA®**  
brings spaces to life

Sedež:  
Industriestraße 1-3  
57234 Wilnsdorf  
NEMČIJA

Telefon: +49 271 3931-0  
Fax: +49 271 3931-333  
info@siegenia.com  
www.siegenia.com



Mednarodna obravnava:  
[www.siegenia.com](http://www.siegenia.com)

SIEGENIA po svetu:

**Avstrija** Telefon: +43 6225 8301

**Belorusija** Telefon: +375 17 3143988

**Beneluks** Telefon: +31 85 4861080

**Francija** Telefon: +33 3 89618131

**Italija** Telefon: +39 02 9353601

**Južna Koreja** Telefon: +82 31 7985590

**Kitajska** Telefon: +86 316 5998198

**Madžarska** Telefon: +36 76 500810

**Nemčija** Telefon: +49 271 39310

**Poljska** Telefon: +48 77 4477700

**Rusija** Telefon: +7 495 7211762

**Švica** Telefon: +41 33 3461010

**Turčija** Telefon: +90 216 5934151

**Ukrajina** Telefon: +380 44 4637979

**Velika Britanija** Telefon: +44 2476 622000

Kontaktirajte pooblaščenega trgovca: