

TITAN

Lietošanas un kopšanas instrukcija:
TITAN AF, TITAN iP, FAVORIT.

Window systems

Door systems

Comfort systems

Satura rādītājs

Drošības norādījumi	2
Loga vārtnes iecelšana un izcelšana	3
Regulējamo piederumu detaļu justēšana.....	4
- Šķēres	5
- Šķēres – šķēru gultnis.....	6
- Noslēgšanas punkts	7
- Atgāzamās vārtnes eņģe – Stūra eņģe.....	8
- Gropes stūra eņģe	9
- Stūra gultnis.....	10
- Satvērējs – Vārtnes pacelājs – Paliktnis.....	11
- Papildus detaļa, smag	12

Mērķgrupa

Šī dokumentācija ir paredzēta tikai specializētiem logu ražošanas uzņēmumiem. Visus šeit minētos darbus atļauts veikt tikai pieredzējušiem speciālistiem!

Atsauksmes par dokumentāciju

Norādījumus un priekšlikumus, kas attiecas uz mūsu dokumentācijas uzlabošanu, mēs labprāt pieņemsim.

Jūsu ierosinājumus sūtiet, lūdzu, mums pa e-pastu ,dokumentation@siegenia.com'.

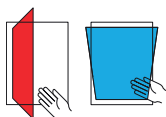
Drošības norādījumi

- Veicot darbus pie logiem/stiklotām durvīm, rūpējieties par savu drošību!
- Neļaujiet bērniem un personām, kuras nespēj novērtēt bīstamību, piekļūt bīstamai vietai!
- Neļaujiet smērvielām nopilēt uz grīdas un nepieļaujiet, ka Jūsu darbības zonā apkārt mētājas darbarīki!



levainojumu bīstamība, izkrītot pa atvērtu logu

- Izmantojiet tikai stabilas kāpšļu trepes.
- Nodrošiniet sevi pret izkrišanu pa logu.
- Neturieties pie atvērtas loga vērtnes.



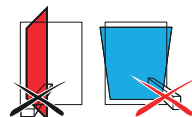
levainojumu bīstamība, iespiežot ķermeņa daļas

- Aizverot logus/stiklotās durvis, nekad netvert atverē starp vērtni un šķirtvērtni rāmi.



levainojumu bīstamība un materiālie zaudējumi, piespiežot atveri pret ailas malu

- Nepieļaut vērtnes piespiešanu pret atveres malu (mūra ailu).



levainojumu bīstamība un materiālie zaudējumi, ievietojot šķēršļus starp vērtni un rāmi

- Nepieļaut šķēršļu ievietošanu atverē starp vērtni un rāmi.



levainojumu bīstamība un materiālie zaudējumi papildus noslogojot vērtni

- Nepieļaut vērtnes papildus noslogošanu.



levainojumu bīstamība vēja ietekmē

- Izvairoties no vēja iedarbības uz atvērtu vērtni.
- Vēja/caurvēja gadījumā logu aizvērt un aizbultēt.

⚠ BRĪDINĀJUMS

levainojumu bīstamība pie loga elementa funkcionēšanas traucējuma!

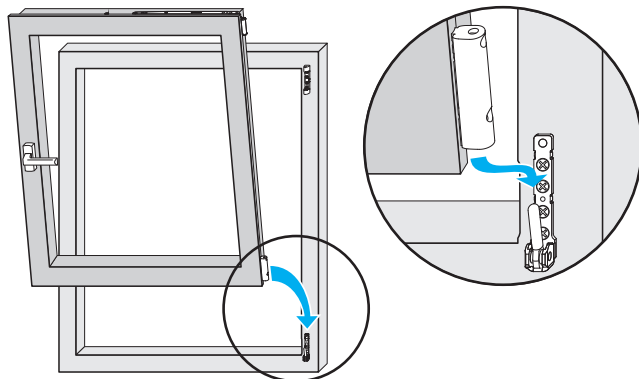
- ▶ Pie funkcionēšanas traucējuma pārtrauciet darbināšanu.
- ▶ Nosprostojiet logu un nekavējoties kontaktējieties ar **specializēto uzņēmumu**,

lai to atremontētu.

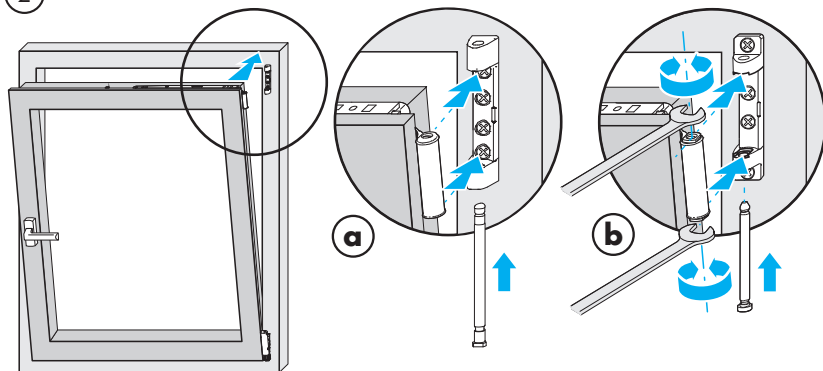
Loga vērtnes iecelšana un izcelšana

Iecelt loga vērtni

1



2



a = Enģes TITAN

Augšējās enģes tapu montēt tikai pie vērtnes atvēruma 0 vai 60 grādi.

b = Enģes Si-line

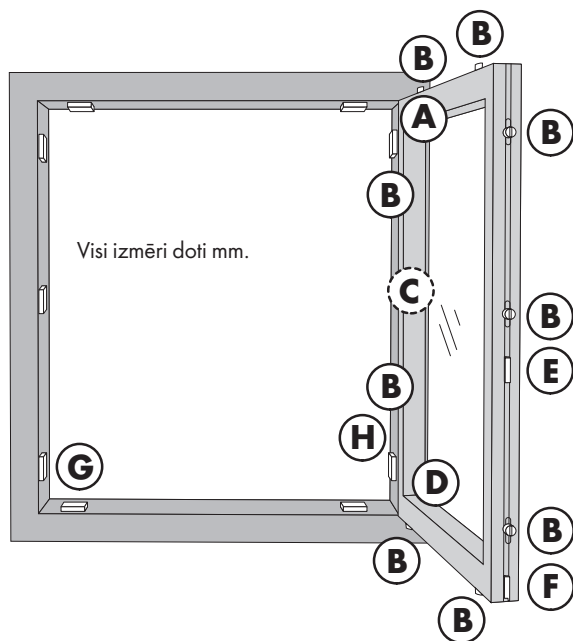
levērot uznavu stāvokli attiecībā pret šķēru gultņa rievu

- augšējai un apakšējai uznavai jābūt paralēlām!

Izcelt loga vērtni

Izcelšana apgriezta secībā.

Regulējamo piederumu detaļu justēšana



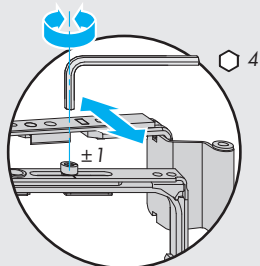
- A** Šķēres un šķēru gultnis
- B** Noslēgšanas punkts
- C** Atgāžamo vērtņu eņģe (tikai atgāžamām vērtņēm)
- D** Stūra eņģe - Gropes stūra eņģe - Stūra gultnis
- E** Durvju satvērējs
- F** Vērtnes pacelājs
- G** Paliktis - Atgāzuma gultnis
- H** Papildus detaļa, smaga

Regulējamo piederumu detaļu justēšana

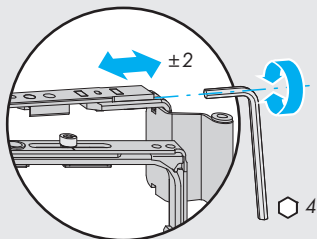
A Šķēres

TITAN iP, AF

Piespiedēja regulēšana

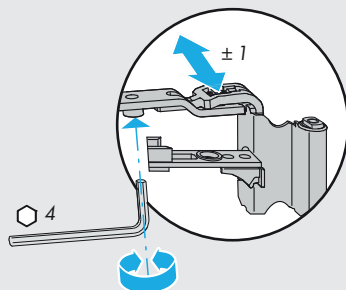


Sānu regulēšana

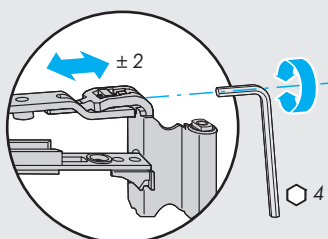


FAVORIT

Piespiedēja regulēšana



Sānu regulēšana

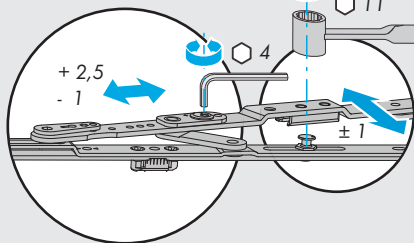


Regulējamo piederumu detaļu justēšana

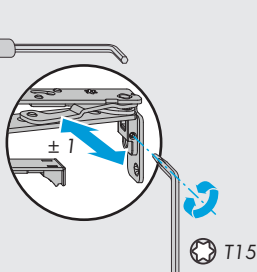
A Šķēres

AX 24+

Sānu regulēšana

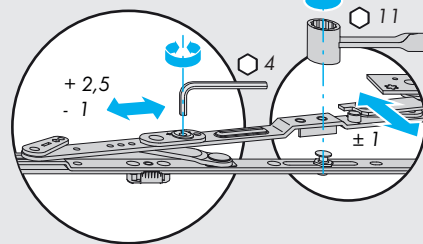


Piespiedēja regulēšana

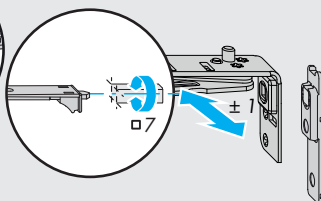


AX 34/V-V/SE

Sānu regulēšana



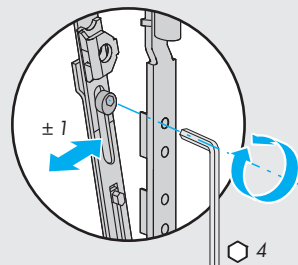
Piespiedēja regulēšana



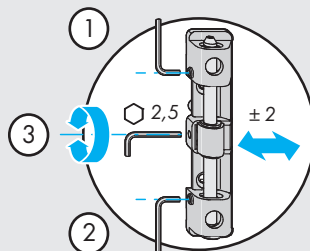
A Šķēres/ Šķēru gultnis

Pusaploces arka

Piespiedēja regulēšana



Sānu regulēšana

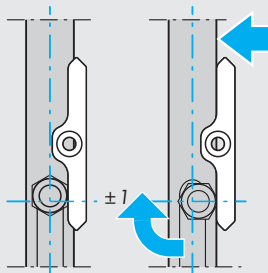
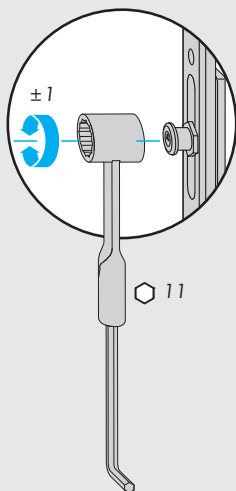


Regulējamo piederumu detaļu justēšana

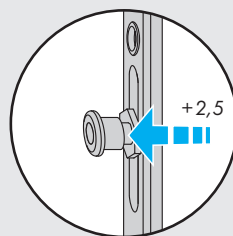
B Noslēgšanas punkts

TITAN iP, AF - ērta «sēņveida» tapa

Piespiedēja regulēšana

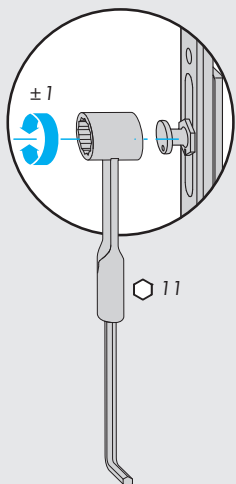


Regulēšana



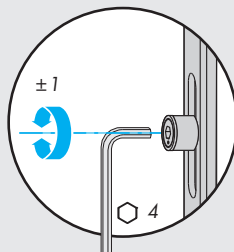
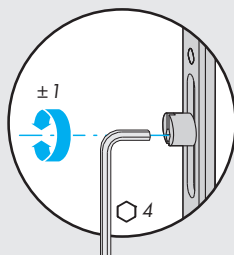
TITAN iP/FAVORIT

Piespiedēja regulēšana

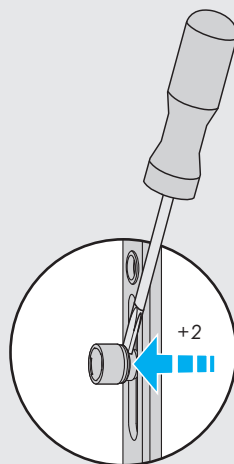


TITAN iP/FAVORIT

Piespiedēja regulēšana



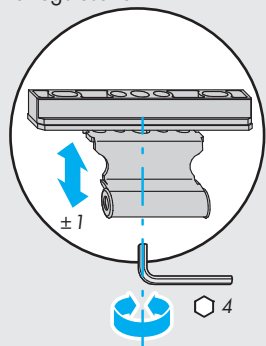
Regulēšana



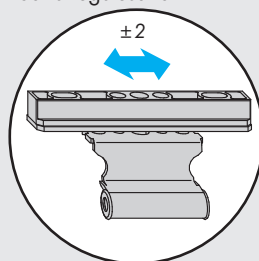
Regulējamo piederumu detaļu justēšana

C Atgāzamo vērtņu eņģe

Augstuma regulēšana

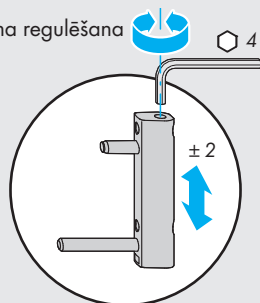


Sānu regulēšana

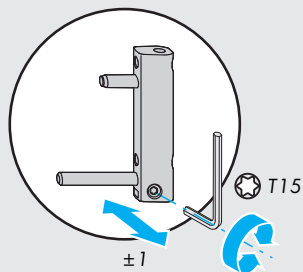


D Stūra eņģe

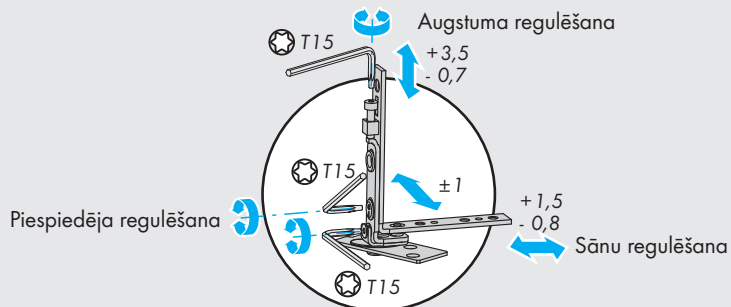
Augstuma regulēšana



Piespiedēja regulēšana



D Stūra eņģe SE

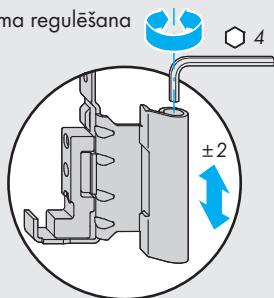


Regulējamo piederumu detaļu justēšana

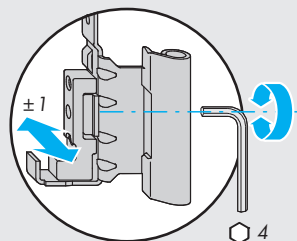
D Gropes stūra eņģe

Eņģes puse TITAN/Si-line KF

Augstuma regulēšana

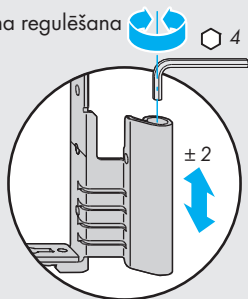


Piespiedēja regulēšana

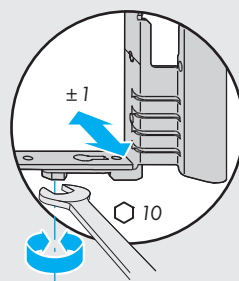


Eņģes puse Si-line Koks

Augstuma regulēšana

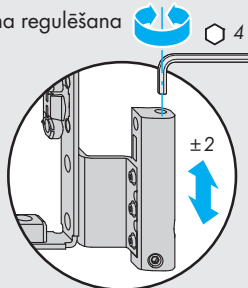


Piespiedēja regulēšana

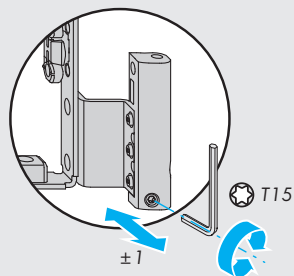


Eņģes puse TITAN Koks

Augstuma regulēšana



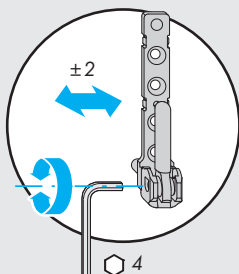
Piespiedēja regulēšana



Regulējamo piederumu detaļu justēšana

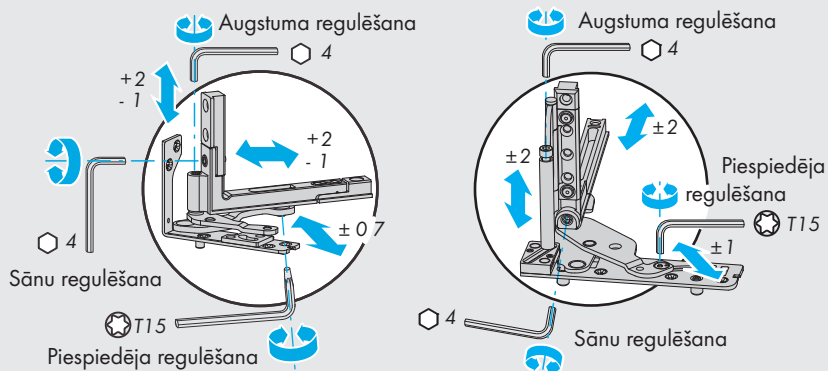
D Stūra gultnis

Sānu regulēšana



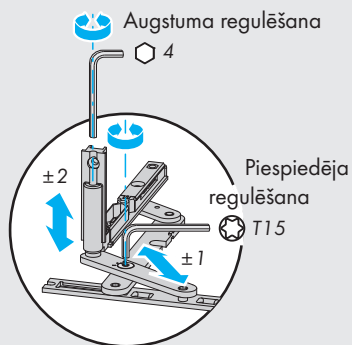
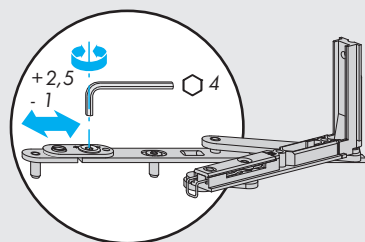
D Stūra gultnis/Stūra eņģe

AX 24+ / AX 34



V-V

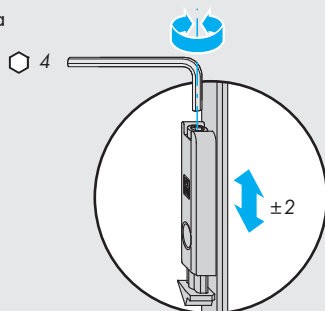
Sānu regulēšana



Regulējamo piederumu detaļu justēšana

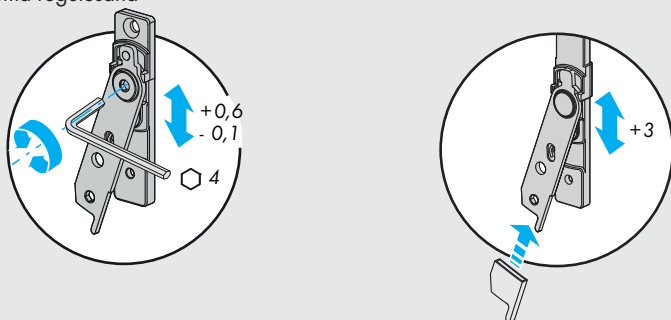
E Satvērējs

Augstuma regulēšana



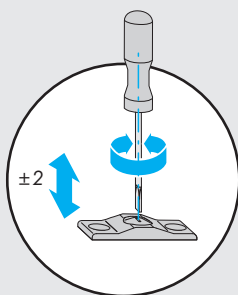
F Vērtnes pacēlājs ar furnitūras bloķētāju

Augstuma regulēšana



G Paliktnis, pusaploces arka

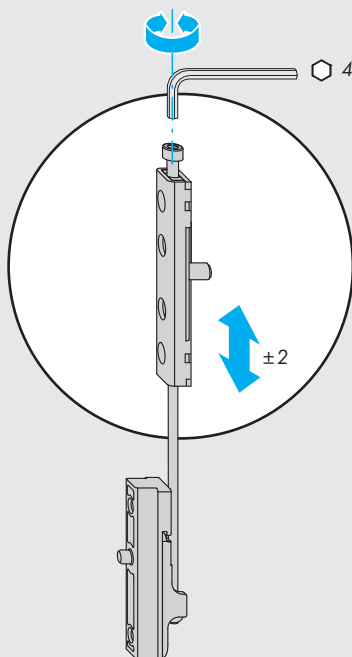
Augstuma regulēšana



Regulējamo piederumu detaļu justēšana

G Papildus detaļa V-V, smaga

Augstuma regulēšana



SIEGENIA®
brings spaces to life

Industriestraße 1–3
57234 Wilnsdorf
VÄCIJA

Telefonas: +49 271 3931-0
Fax: +49 271 3931-333
info@siegenia-aubi.com
www.siegenia.com



Internationale adrese:
www.siegenia.com

SIEGENIA pasaulē:

Austrija Telefonas: +43 6225 8301
Baltarusijos Telefonas: +375 17 3143988
Benelux Telefonas: +31 85 4861080
Dienvīdkoreja Telefonas: +82 31 7985590
Francija Telefonas: +33 3 89618131
Itālija Telefonas: +39 02 9353601
Ķīna Telefonas: +86 316 5998198

Krievija Telefonas: +7 495 7211762
Lielbritānija Telefonas: +44 2476 622000
Polija Telefonas: +48 77 4477700
Šveice Telefonas: +41 33 3461010
Turcija Telefonas: +90 216 5934151
Ukraina Telefonas: +380 44 4637979
Ungārija Telefonas: +36 76 500810
Vācija Telefonas: +49 271 39310

Jautājiet mūsu pārstāvim Latvijā.