

TITAN

**Instructions de maintenance :
TITAN AF, TITAN iP, FAVORIT.**

Window systems

Door systems

Comfort systems

Table des matières

Informations concernant la sécurité	2
Accrochage et décrochage d'un ouvrant	3
Réglage des pièces	4
- Compas	5
- Compas - palier de compas.....	6
- Points de verrouillage	7
- Paumelle à soufflet - Fiche d'angle	8
- Fiche d'angle feuillure	9
- Palier d'angle	10
- Houssette - Levier de vantail - Chevalet	11
- Pièces supplémentaires châssis lourd	12

Objectif

Cette documentation s'adresse exclusivement à des menuisiers spécialistes de la fenêtre. Tous les travaux décrits dans ces pages sont à réaliser exclusivement par du personnel qualifié !

Feedback conc. la documentation

Nous restons attentifs à toute information ou proposition contribuant à l'amélioration de notre documentation. Veuillez nous en informer par e-mail à dokumentation@siegenia.com.

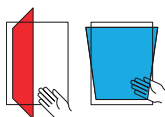
Informations concernant la sécurité

- Veillez à votre sécurité lors de tous travaux sur fenêtres/portes-fenêtres !
- Les enfants ou personnes irresponsables sont à écarter de cette source de danger !
- Ne pas laisser goutter de graisse sur le sol et ne pas laisser trainer d'outil dans la zone d'intervention!



Danger de mort en cas de défenestration

- N'utiliser que des échelles fixes.
- S'assurer contre la défenestration.
- Ne pas s'accrocher à l'ouvrant en position ouvert.



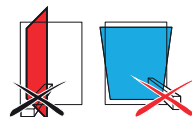
Danger d'accident par pincement d'une partie du corps

- Lors de la fermeture de fenêtres/portes-fenêtres, ne jamais insérer de partie du corps entre l'ouvrant et le dormant.



Danger d'accident et de dégradation en poussant l'ouvrant contre un ébrasement

- Interdiction d'exercer une pression de l'ouvrant contre un ébrasement.



Danger d'accident et de dégradation en insérant un objet entre l'ouvrant et le dormant

- Défense d'insérer un objet d'ans l'ouverture entre l'ouvrant et le dormant.



Danger d'accident et de dégradation en cas de surcharge de l'ouvrant

- Défense de surcharger l'ouvrant.



Danger d'accident par l'action du vent

- Éviter l'action du vent sur l'ouvrant en position d'ouverture.
- Dans le cas de vent/courant d'air, fermer et verrouiller la fenêtre.

⚠ DANGER

Danger d'accident en cas de dysfonctionnement de la fenêtre !

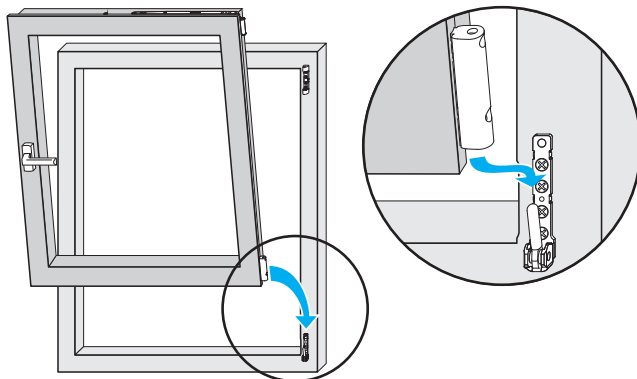
- ▶ En cas de dysfonctionnement, ne pas continuer à utiliser la fenêtre.
- ▶ Maintenir la fenêtre en sécurité et la faire réparer par un **spécialiste**.

Accrochage et décrochage d'un ouvrant

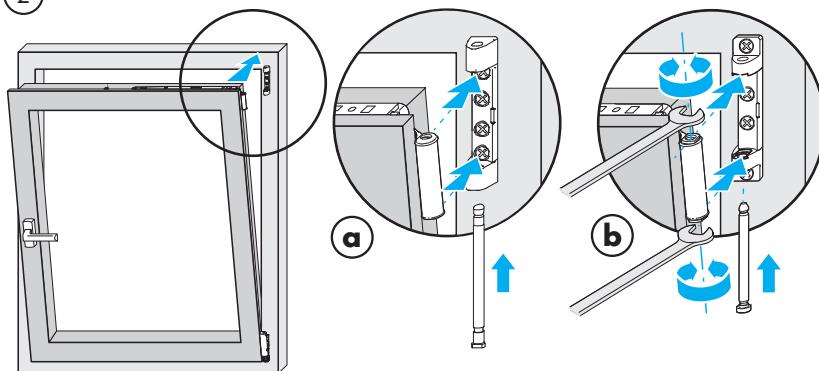
Accrochage d'un ouvrant



①



②



a = **Paumelles TITAN**

Ouverture à 0° ou 60° pour insérer l'axe de palier de compas.

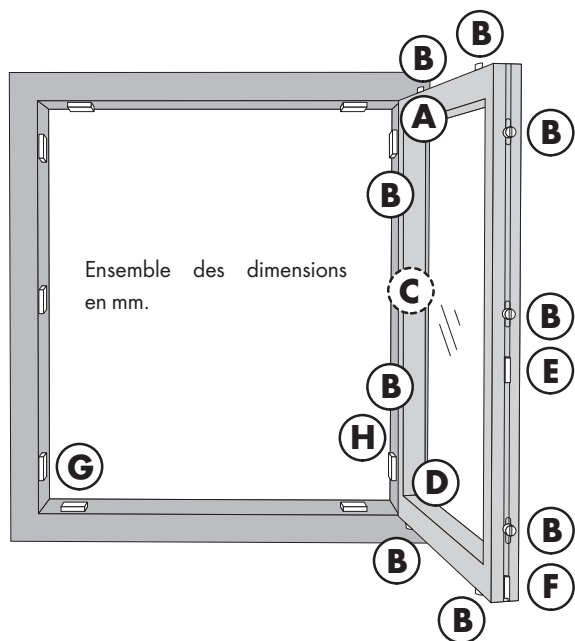
b = **Paumelles Si-line**

Observer la position des douilles du palier de compas par rapport à la rainure
- les douilles haute et basse doivent être parallèles !

Décrochage de l'ouvrant

Décrochage à faire dans l'ordre inverse.

Réglage des pièces



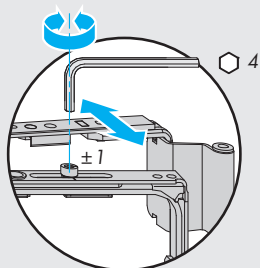
- A** Compas et palier de compas
- B** Points de verrouillage
- C** Paumelle à soufflet (seulement sur châssis à soufflet)
- D** Fiche d'angle - Fiche d'angle feuillure - Palier d'angle
- E** Houssette de porte
- F** Levier de vantail
- G** Chevalet
- H** Pièces supplémentaires, châssis lourd

Réglage des pièces

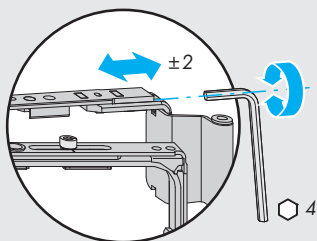
A Compas

TITAN iP, AF

Réglage de pression

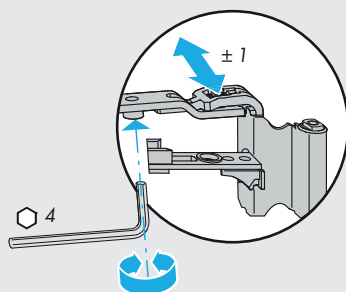


Réglage latéral

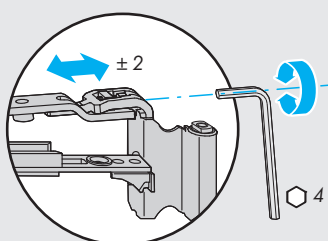


FAVORIT

Réglage de pression



Réglage latéral

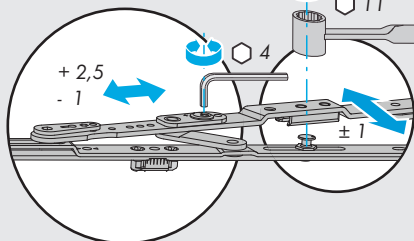


Réglage des pièces

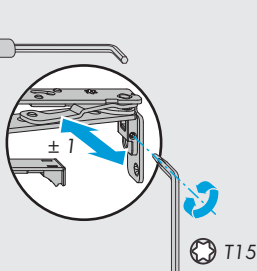
A Compas

AX 24+

Réglage latéral

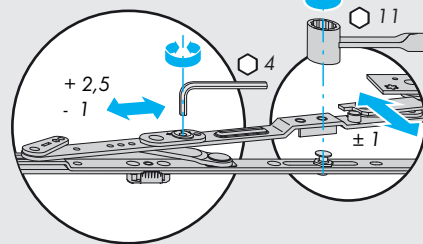


Réglage de pression

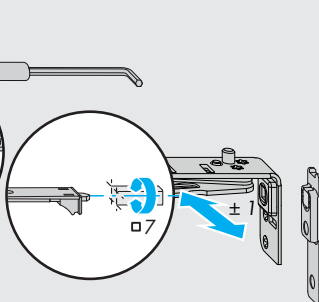


AX 34/V-V/SE

Réglage latéral



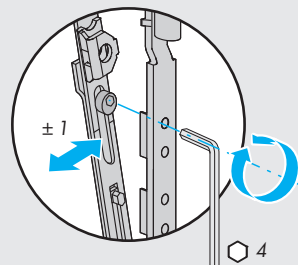
Réglage de pression



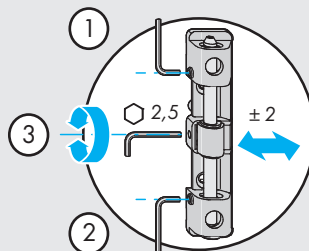
A Compas/ Palier de compas

Plein-cintre

Réglage de pression



Réglage latéral

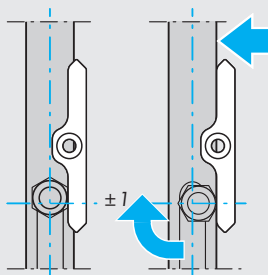
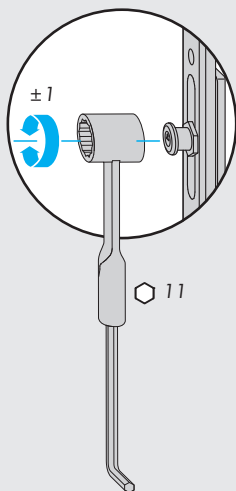


Réglage des pièces

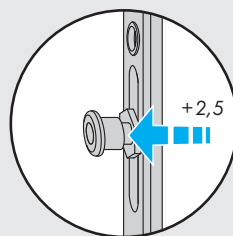
B Points de verrouillage

TITAN iP, AF - Rouleau-champignon confort

Réglage de pression

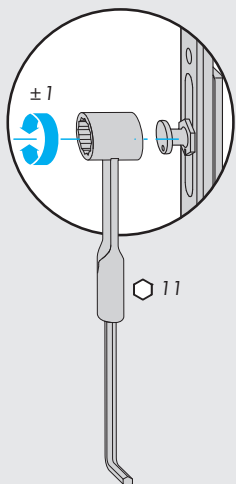


Réglage



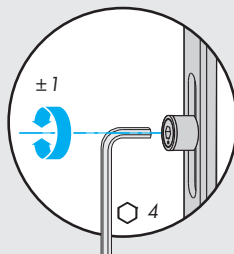
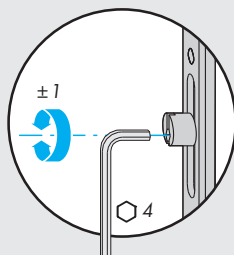
TITAN iP/FAVORIT

Réglage de pression

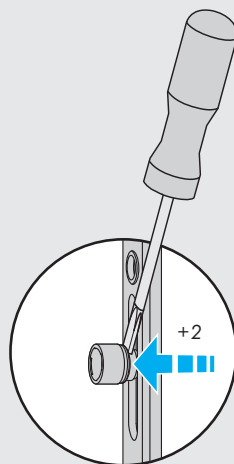


TITAN iP/FAVORIT

Réglage de pression



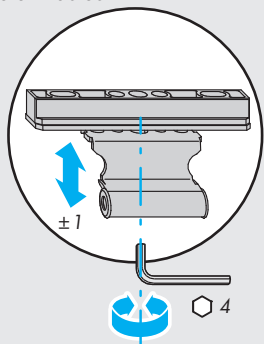
Réglage



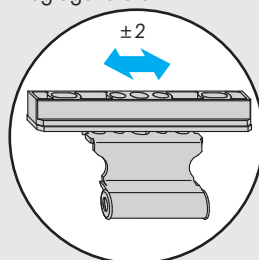
Réglage des pièces

C Paumelle à soufflet

Réglage en hauteur

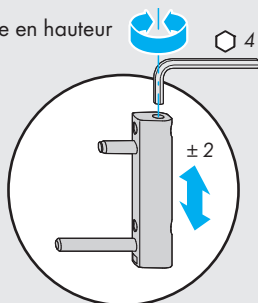


Réglage latéral

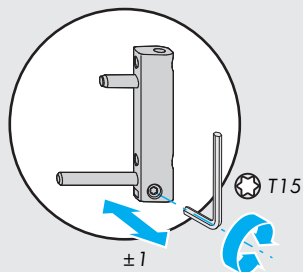


D Fiche d'angle

Réglage en hauteur



Réglage de pression

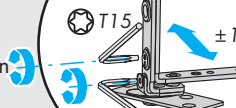


D Fiche d'angle SE

Réglage en hauteur



Réglage de pression



Réglage latéral

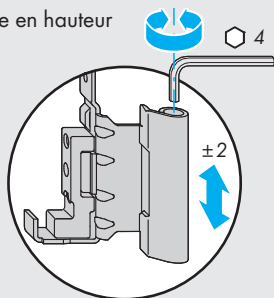


Réglage des pièces

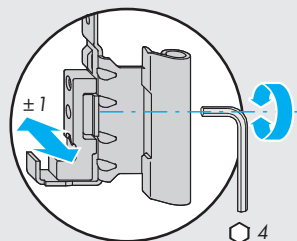
D Fiche d'angle feuillure

Paumelles TITAN/Si-line PVC

Réglage en hauteur

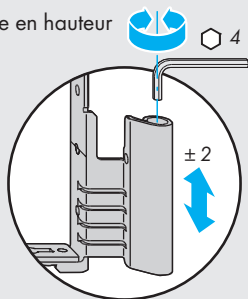


Réglage de pression

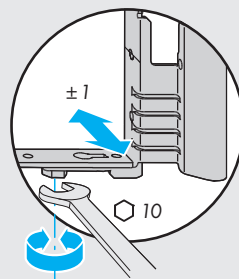


Paumelles Si-line bois

Réglage en hauteur

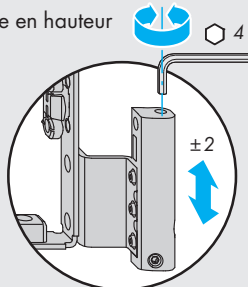


Réglage de pression

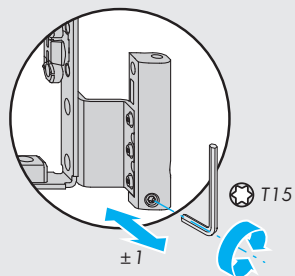


Paumelles TITAN bois

Réglage en hauteur



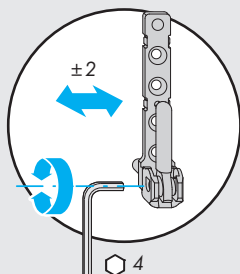
Réglage de pression



Réglage des pièces

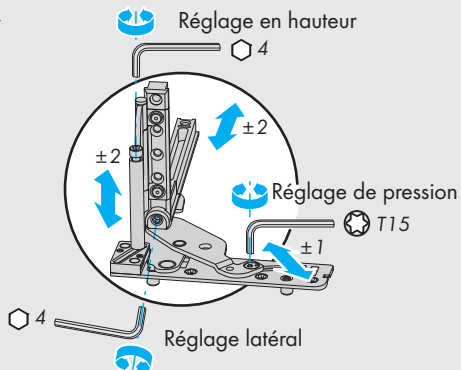
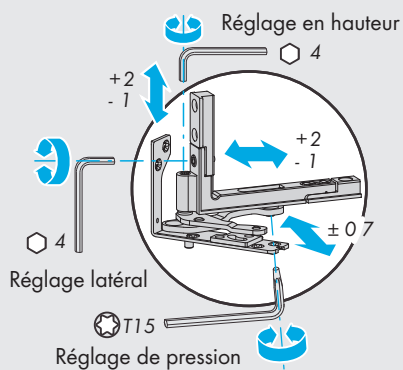
D Palier d'angle

Réglage latéral



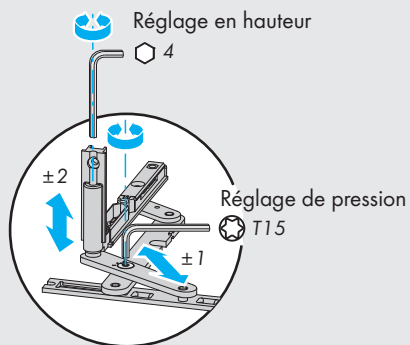
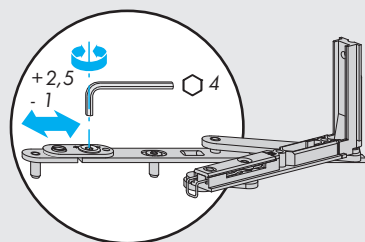
D Palier d'angle/Fiche d'angle

AX 24+ / AX 34



V-V

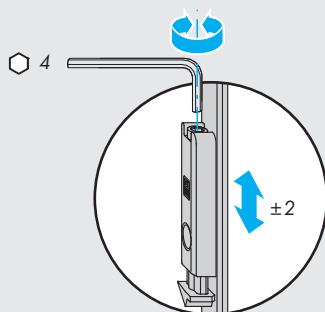
Réglage latéral



Réglage des pièces

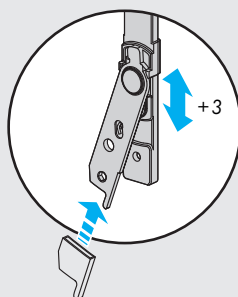
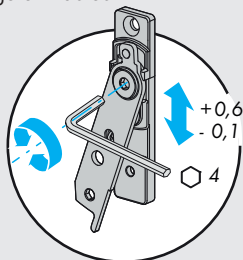
E Houssette

Réglage en hauteur



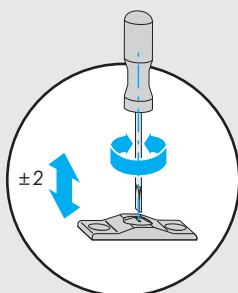
F Levier de vantail/- avec anti-fausse manoeuvre

Réglage en hauteur



G Chevalet plein-cintre

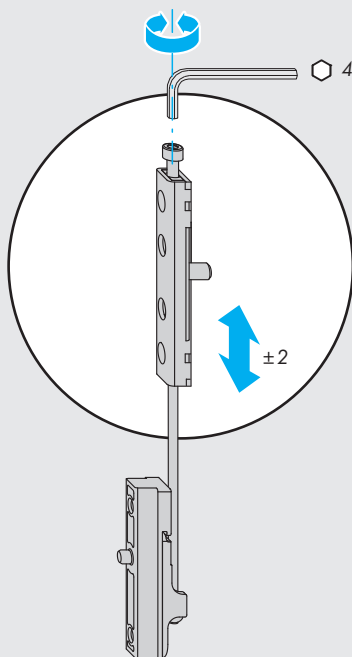
Réglage en hauteur



Réglage des pièces

G Pièce supplémentaire V-V châssis lourds

Réglage en hauteur



SIEGENIA®

brings spaces to life

Administration :
Industriestraße 1-3
57234 Wilnsdorf
ALLEMAGNE

Téléphone : +49 271 3931-0
Fax : +49 271 3931-333
info@siegenia.com
www.siegenia.com



Nos différentes adresses dans le monde
sont à trouver sous : www.siegenia.com

SIEGENIA dans le monde :

Allemagne Téléphone : +49 271 39310

Autriche Téléphone : +43 6225 8301

Benelux Téléphone : +31 85 4861080

Biélorussie Téléphone : +375 17 3121168

Chine Téléphone : +86 316 5998198

Corée du Sud Téléphone : +82 31 7985590

France Téléphone : +33 3 89618131

Grande-Bretagne Téléphone : +44 2476 622000

Hongrie Téléphone : +36 76 500810

Italie Téléphone : +39 02 9353601

Pologne Téléphone : +48 77 4477700

Russie Téléphone : +7 495 7211762

Suisse Téléphone : +41 33 3461010

Turquie Téléphone : +90 216 5934151

Ukraine Téléphone : +380 44 4637979

Contactez votre technico-commercial :