

# TITAN

Apkalpošanas instrukcija:  
TITAN AF, TITAN iP, FAVORIT.

Window systems

Door systems

Comfort systems



## Satura rādītājs

Drošības norādījumi .....	2
<b>Apkalpošana</b>	
Vēršana-atgāšana .....	3
Nepareizas slēgšanas novēršana .....	4
Atgāšana pirms vēršanas (TBT) .....	5
Atgāšana .....	6-7
Komfortiškās atidaromo-atverčiamo lango valdymas .....	8
<b>Kopšana</b>	
Tīrīšana .....	9
Pārbaude un eļļošana .....	10
Eļļošanas vietas .....	11

Atsauksmes par dokumentāciju

Norādījumus un priekšlikumus, kas attiecas uz mūsu dokumentācijas uzlabošanu, mēs labprāt pieņemsim.

Jūsu ierosinājumus sūtiet, lūdzu, mums pa e-pastu ,[dokumentation@siegenia.com](mailto:dokumentation@siegenia.com)'

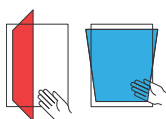
## Drošības norādījumi

- Veicot darbus pie logiem/stiklotām durvīm, rūpējieties par savu drošību!
- Neļaujiet bērniem un personām, kuras nespēj novērtēt bīstamību, piekļūt bīstamai vietai!
- Neļaujiet smērvielām nopilēt uz grīdas un nepieļaujiet, ka Jūsu darbības zonā apkārt mētājas darbarīki!



### levainojumu bīstamība, izkrītot pa atvērtu logu

- Izmantojiet tikai stabilas kāpšļu trepes.
- Nodrošiniet sevi pret izkrišanu pa logu.
- Neturieties pie atvērtas loga vērtnes.



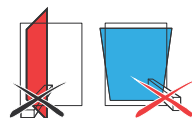
### levainojumu bīstamība, iespiežot ķermeņa daļas

- Aizverot logus/stiklotās durvis, nekad netvert atverē starp vērtni un šķirtvērtni rāmi.



### levainojumu bīstamība un materiālie zaudējumi, piespiežot atveri pret ailas malu

- Nepieļaut vērtnes piespiešanu pret atveres malu (mūra ailu).



### levainojumu bīstamība un materiālie zaudējumi, ievietojot šķēršļus starp vērtni un rāmi

- Nepieļaut šķēršļu ievietošanu atverē starp vērtni un rāmi.



### levainojumu bīstamība un materiālie zaudējumi papildus noslogojot vērtni

- Nepieļaut vērtnes papildus noslogošanu.



### levainojumu bīstamība vēja ietekmē

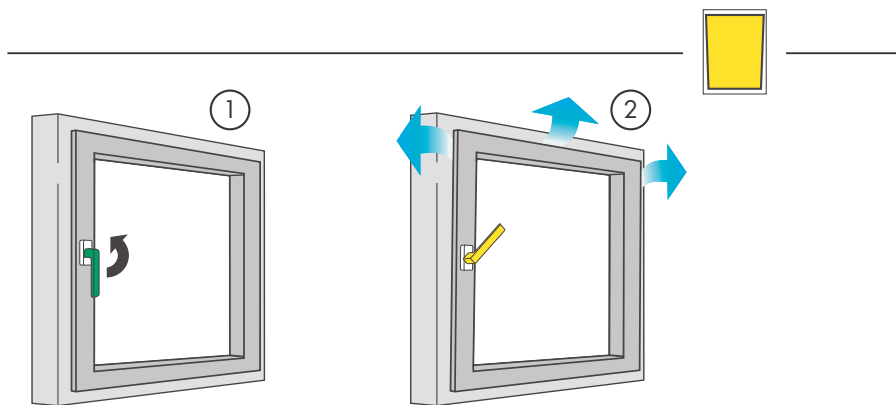
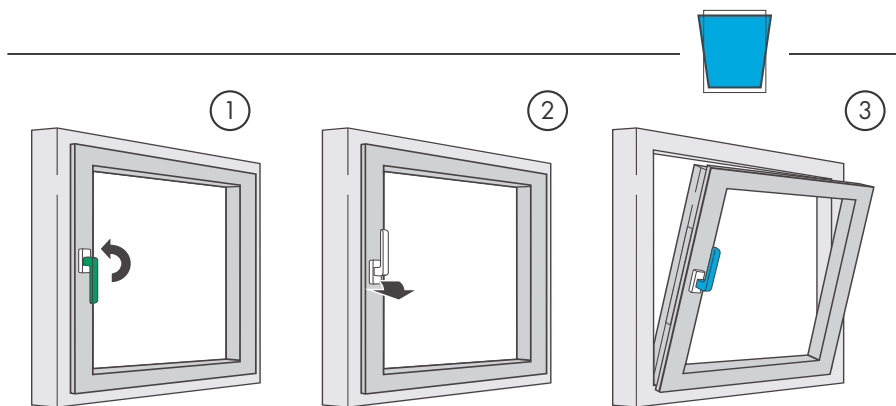
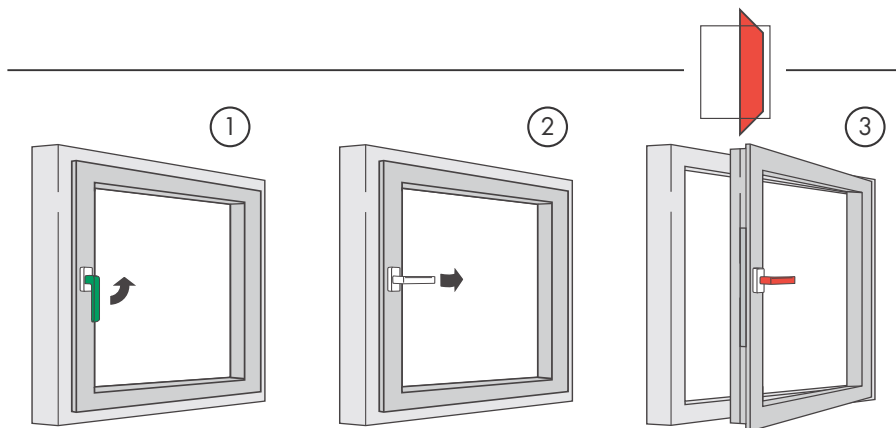
- Izvairīties no vēja iedarbības uz atvērtu vērtni.
- Vēja/caurvēja gadījumā logu aizvērt un aizbultēt.

## ⚠ BRĪDINĀJUMS

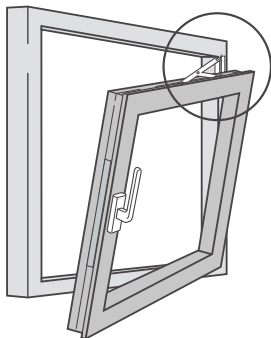
levainojumu bīstamība pie loga elementa funkcionēšanas traucējuma!

- ▶ Pie funkcionēšanas traucējuma pārtrauciet loga darbināšanu.
- ▶ Nosprostojiet logu un nekavējoties kontaktējieties ar **specializēto uzņēmumu**, lai to atremontētu.

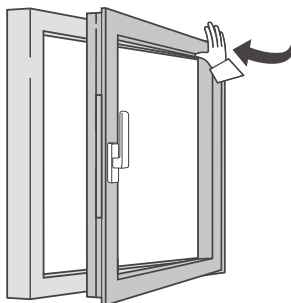
## Vēršanas – atgāšanas apkalpošana



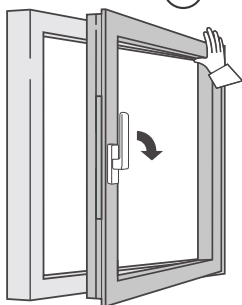
## Nepareizas slēgšanas novēršana



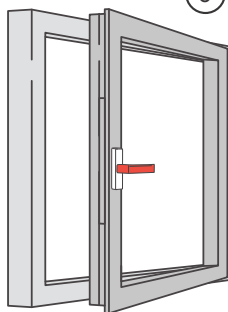
1



2



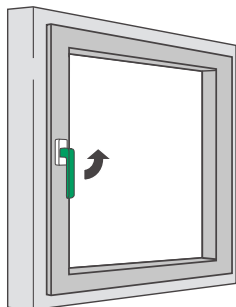
3



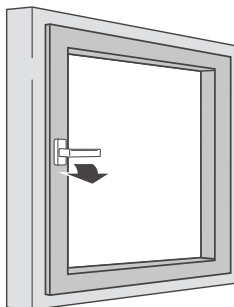
## Apkalpošana – atgāšana pirms vēršanas (TBT)



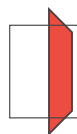
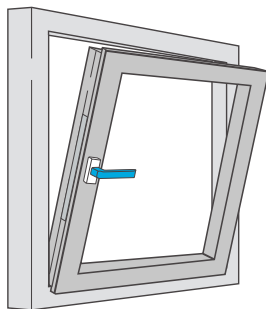
①



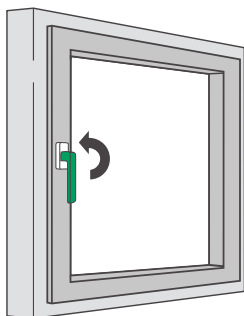
②



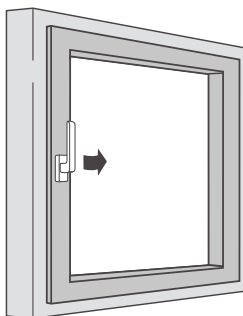
③



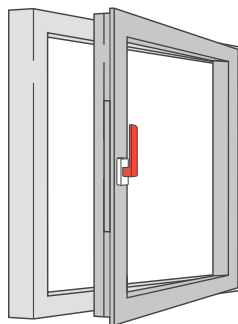
①



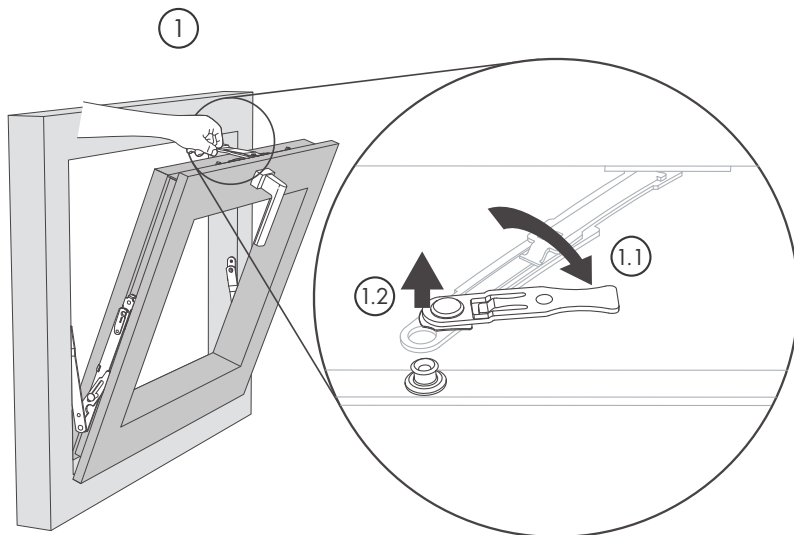
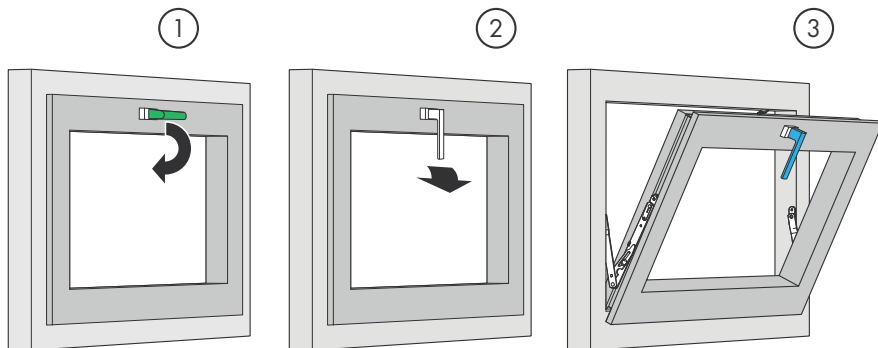
②



③

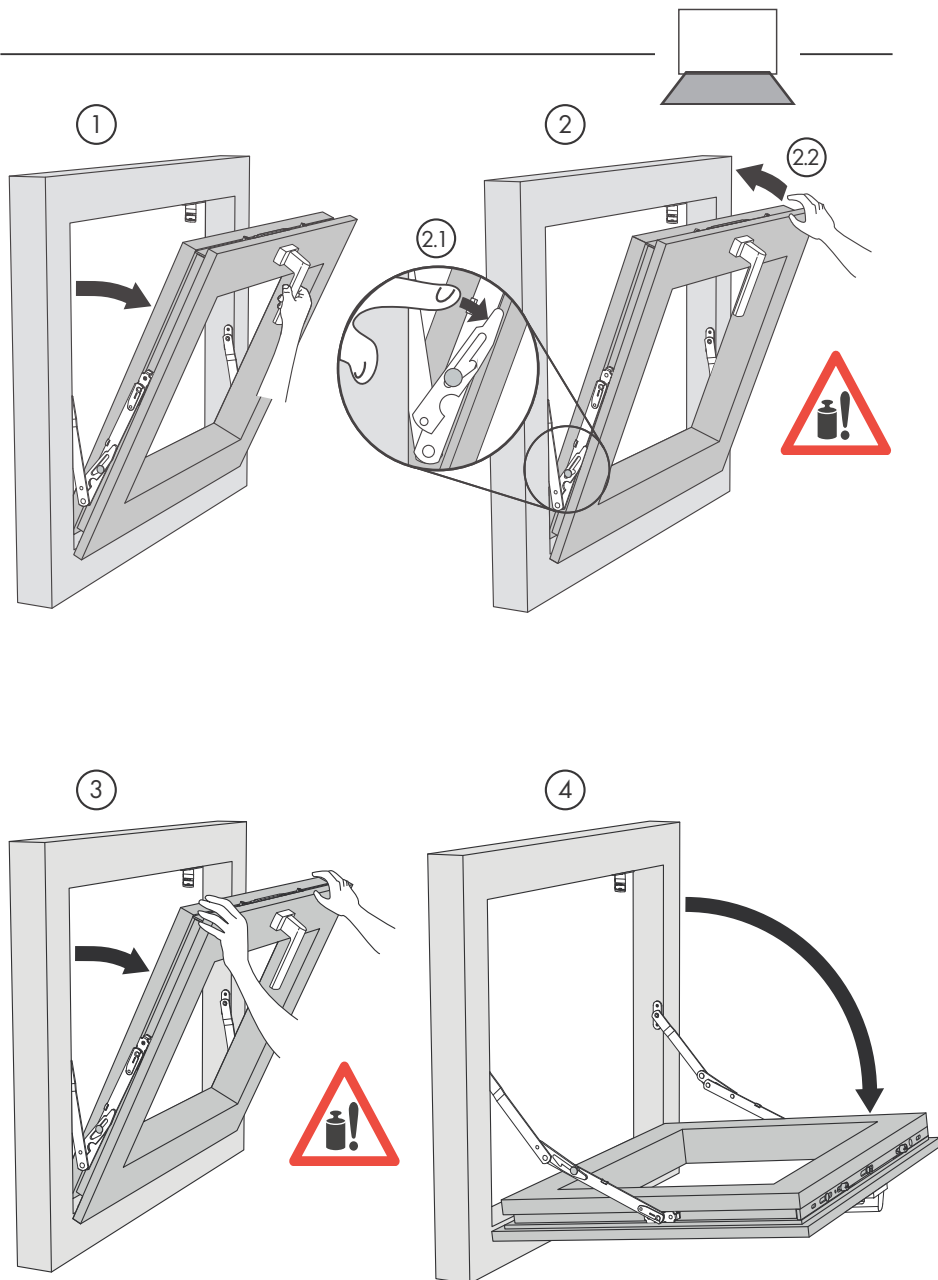


# Atgāšanas apkalpošana

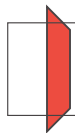




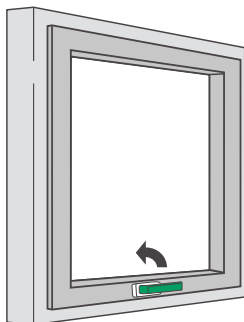
# Atgāšanas apkalpošana



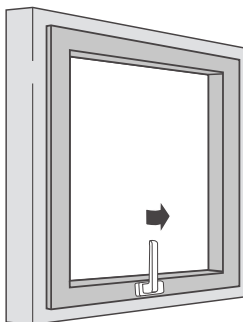
## Komfortiškas atidaromo - atverčiamo lango valdymas



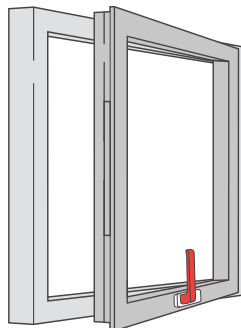
①



②



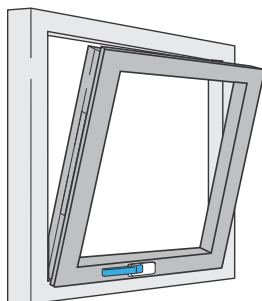
③



①



②



## Kopšana – tīrīšana

Jūsu logi/stiklotās durvis ir aprīkotas ar augstvērtīgiem SIEGENIA piederumiem. Lai to viegla kustība un nevainojama funkcionēšana saglabātos iespējami ilgi – pat pēc garantijas laika izbeigšanās –, mēs Jums iesakām, veikt turpmāk aprakstītos kopšanas un pārbaudes darbus regulāros intervālos (vismaz 1 reizi gadā vai biežāk, piemēram, skolās un viesnīcās ik pusgadu).

### Tīrīšana un virsmu konservēšana

- Veicot virsmu apstrādi, piemēram, logu/stikloto durvju krāsošanu vai lakošanu, pasargājiet visus piederumus no šīm darbībām un aizsargājiet piederumus no nefīrumiem, kuri var rasties apstrādes gaitā!
- Nekavējoties un pilnībā notīriet visus nefīrumus, jo tie var ietekmēt piederumu funkcionēšanu un virsmu aizsardzību!
- Tīrīšanai izmantojiet tikai maigus, pH neitrālus un atšķaidītus tīrīšanas līdzekļus! Nekad nelietojiet asus priekšmetus, beršanas līdzekļus vai agresīvus tīrīšanas līdzekļus (piemēram, etiķi vai skābi saturošus tīrīšanas līdzekļus), jo tie var izraisīt piederumu korozijas aizsardzības bojājumus!
- Veicot tīrīšanu, nepieļaujiet ūdens iekļūšanu piederumos.
- Pēc tīrīšanas pamatīgi nosusināt piederumus un viegli ieeļļot to virsmas ar skābi un sveķus nesaturošu eļļu, noslaukot tās ar eļļā samērcētu lupatu.

**UZMANĪBU:** Titan AF-X furnitūru **nedrīkst** tīrīt vai slaucīt ar eļļu. Pasīvais furnitūras aizsargslānis slānis veidojas pats skābekļa iedarbībā, gaisam brīvi piekļūstot furnitūras virskārtai. Šis process var tikt traucēts ar eļļas kārtiņu. Neskaidribu gadījumā lūdzam griezties pie Jūsu loga piegādātāja.

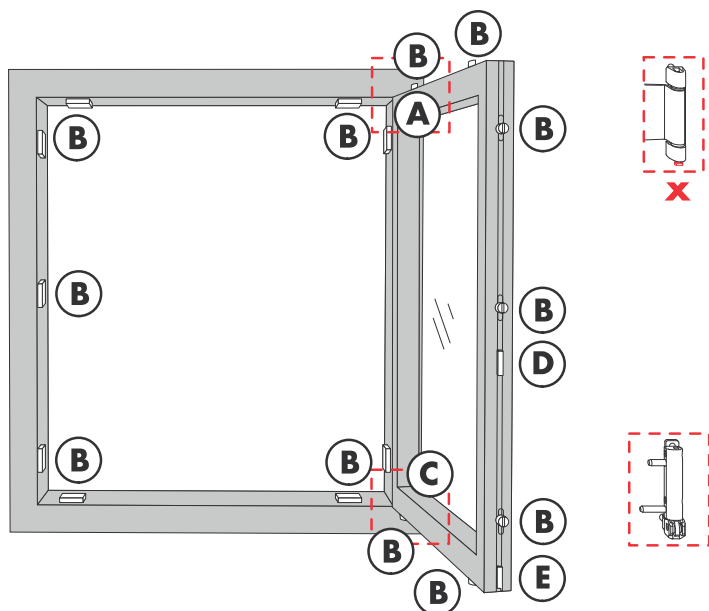
## Kopšana – pārbaude un eļļošana

Pārbaudiet visas galvenās piederumu drošības detaļas (A) uz stingrību un nodilumu.

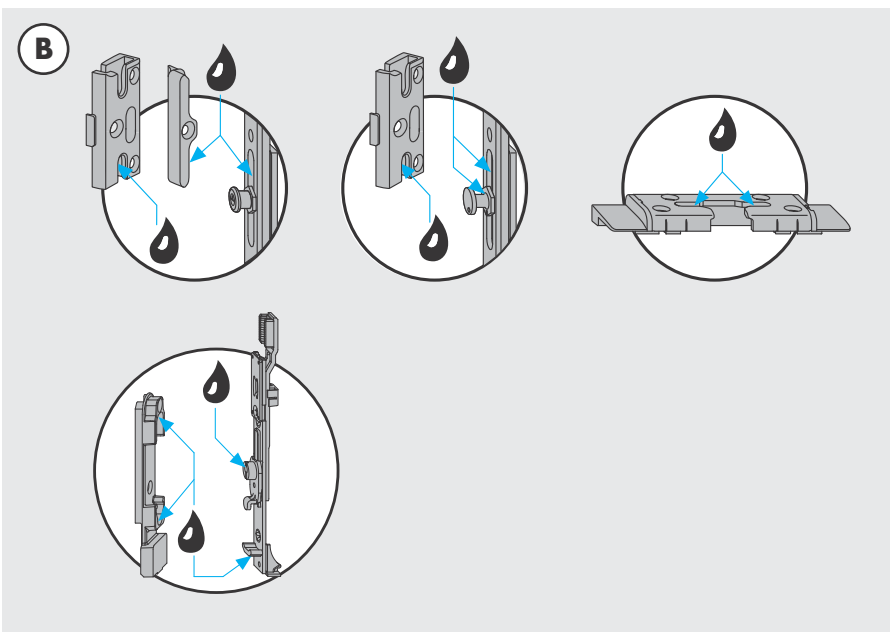
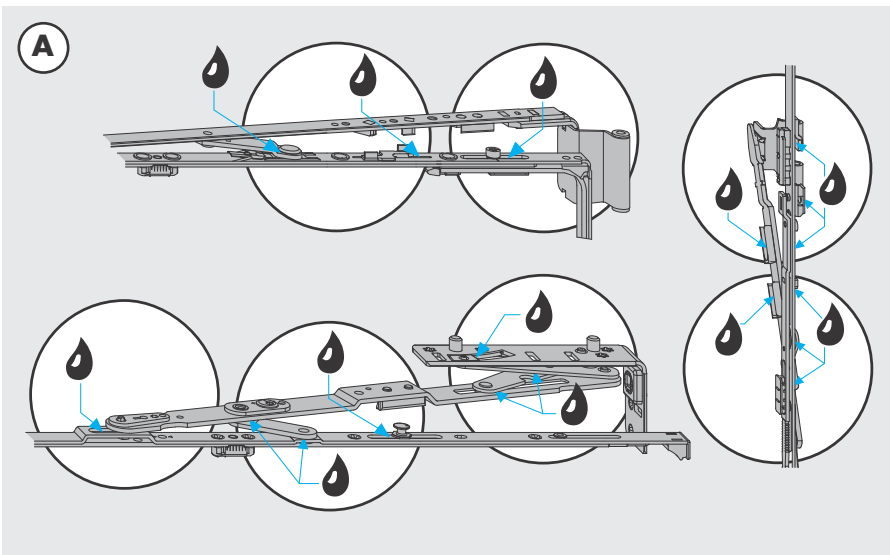
- Pārbaudiet vai šķēru gultņa tapa (x) ir iebīdīta līdz galam. Ja nav, pabīdiet to ar rokām uz augšu līdz galam.
- Pārbaudiet stiprinājuma skrūvju stingrību, kā arī sviras stingrību. Pievelciet vaļīgās stiprinājuma skrūves ar piemērotiem darbarīkiem.  
Uzmanību: Pievelkot skrūves, nenoraujiet vītņi!
- Nomainiet nodilušas/bojātas piederumu detaļas vai pārvilkta skrūves, uzticot to specializētam uzņēmumam.

Iesmērējiet vai ieeļļojiet visas kustīgās piederumu detaļas un noslēdzošās daļas.

- Izmantojiet tikai skābi un sveķus nesaturošas eļļas vai smēres.
- Loga vērtnes kustīgo daļu eļļošanai izmantojiet aerosola smēri, lai varētu iesmidzināt to piederumu visās atverēs. Pēc tam pavirziet piederumu vairākas reizes tam paredzētajās slēgšanas pozīcijās, kamēr smēriela ir sadalījiesies.  
Noslaukiet lieko eļļu/smēri no loga rāmja.
- Vietās, kur aizvēršanas tapa fiksējās aizvēršanas plāksnē, iesmērējiet loga rāmja aizvēršanas plāksnes ar stigrāku smēri (konsistences klase 2 atbilstoši DIN 51818).  
Šim nolūkam sevišķi piemērota ir mūsu apkopes smēre, kuru Jūs varat pasūtīt uzņēmumā SIEGENIA, materiāla Nr. ZX SX0120-093010.

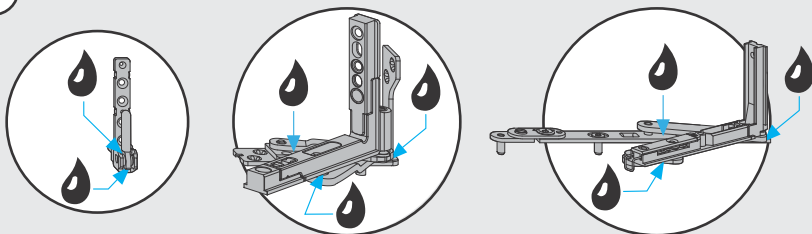


## Kopšana - Eļļošanas vietas

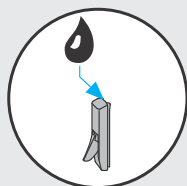


## Kopšana - Eļļošanas vietas

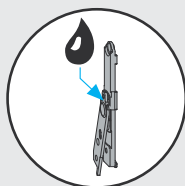
C



D



E





**SIEGENIA®**  
brings spaces to life

Industriestraße 1–3  
57234 Wilnsdorf  
VÄCIJA

Telefonas: +49 271 3931-0  
Fax: +49 271 3931-333  
info@siegenia-aubi.com  
www.siegenia.com



Internationale adrese:  
[www.siegenia.com](http://www.siegenia.com)

SIEGENIA pasaulē:

**Austrija** Telefonas: +43 6225 8301  
**Baltarusijos** Telefonas: +375 17 3143988  
**Benelux** Telefonas: +31 85 4861080  
**Dienvīdkoreja** Telefonas: +82 31 7985590  
**Francija** Telefonas: +33 3 89618131  
**Itālija** Telefonas: +39 02 9353601  
**Ķīna** Telefonas: +86 316 5998198

**Krievija** Telefonas: +7 495 7211762  
**Lielbritānija** Telefonas: +44 2476 622000  
**Polija** Telefonas: +48 77 4477700  
**Šveice** Telefonas: +41 33 3461010  
**Turcija** Telefonas: +90 216 5934151  
**Ukraina** Telefonas: +380 44 4637979  
**Ungārija** Telefonas: +36 76 500810  
**Vācija** Telefonas: +49 271 39310

Jautājiet mūsu pārstāvim Latvijā.