

TITAN

Uso e manutenzione:
TITAN AF, TITAN iP, FAVORIT.

Window systems

Door systems

Comfort systems

Indice

Indicazioni di sicurezza	2
Comando	
Apertura ad anta-ribalta	3
Rimediare a un comando errato	4
Apertura a ribalta prima di aprire ad anta (TBT)	5
Apertura a ribalta	6-7
Utilizzo anta-ribalta comfort.....	8
Manutenzione	
Pulizia	9
Ispezione e lubrificazione	10
Punti da lubrificare	11

Feedback documentazione

Tutte le indicazioni e i suggerimenti che possono contribuire a migliorare lo presente documentazione sono ben accetti. Vi preghiamo di inviare le vostre segnalazioni al seguente indirizzo: [,dokumentation@siegenia.com](mailto:dokumentation@siegenia.com)'.

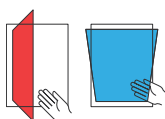
Indicazioni di sicurezza

- Fare attenzione alla propria sicurezza durante lo svolgimento delle operazioni sulle finestre / portefinestre!
- Tenere fuori dalla zona di pericolo bambini e persone che non possono valutare i pericoli!
- Non far gocciolare per terra lubrificanti e non lasciare in terra attrezzi nella zona lavoro!



Pericolo di lesioni inseguito a caduta da finestre aperte

- Utilizzare esclusivamente scale stabili.
- Assicurarsi per evitare di cadere in fuori dalla finestra aperta.
- Non tenersi all'anta della finestra aperta.



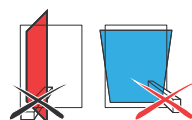
Pericolo di lesioni da schiacciamento di parti del corpo

- Per chiudere le finestre e portefinestre non afferrare mai nell'apertura tra anta e telaio.



Pericolo di lesioni e di danni materiali dovuti all'apertura totale dell'anta

- É vietato aprire l'anta totalmente spingendola contro il telaio del muro.



Pericolo di lesioni e di danni materiali dovuti alla collocazione di ostacoli tra anta e telaio

- É vietata collocare ostacoli nell'apertura tra anta e telaio.



Pericolo di lesioni e di danni materiali dovuti alla sollecitazione aggiuntiva dell'anta

- É vietata applicare sollecitazioni/carichi aggiuntivi sull'anta.



Pericolo di lesioni dovuti agli effetti del vento

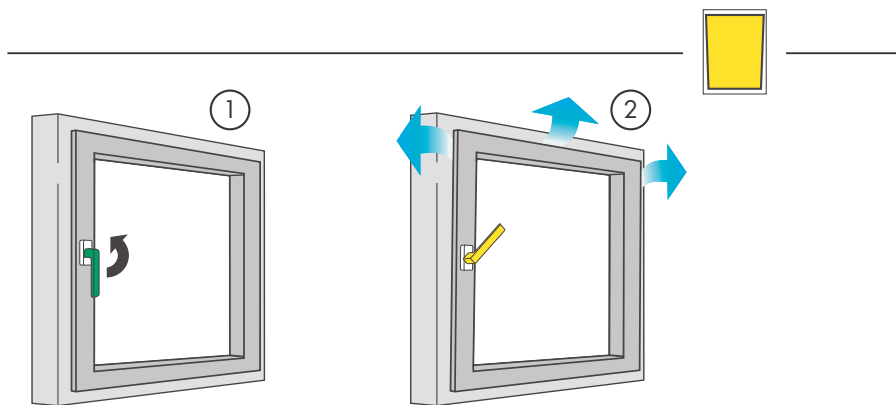
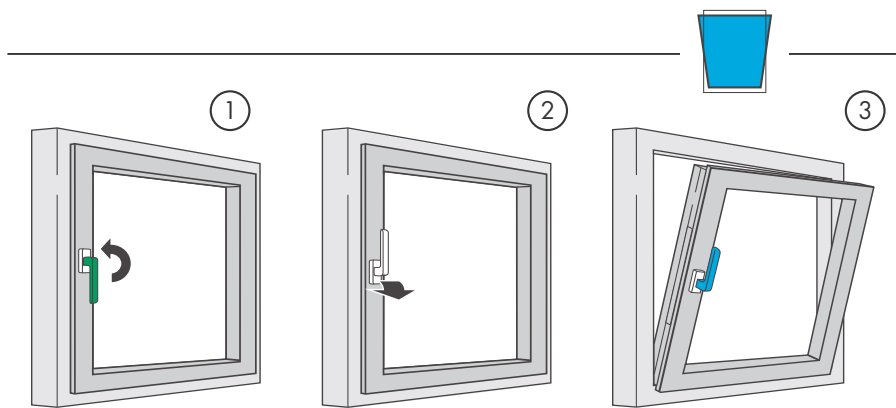
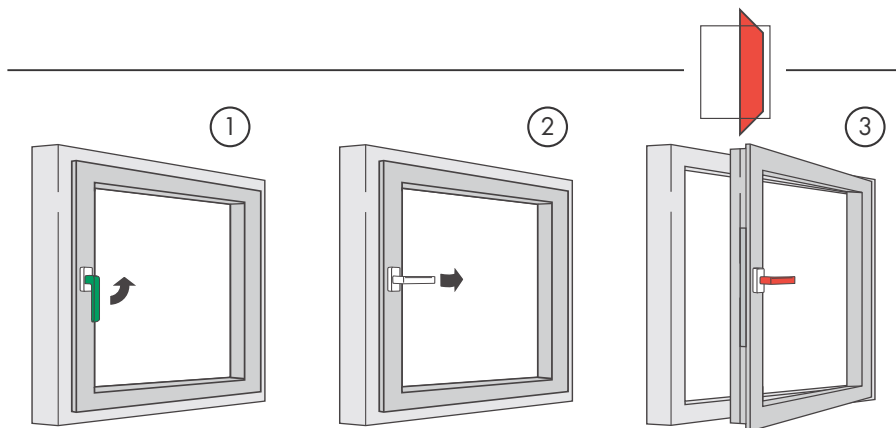
- Evitare di esporre l'anta aperta al vento.
- In caso di vento o aria corrente chiudere e bloccare le finestre.

⚠ ATTENZIONE

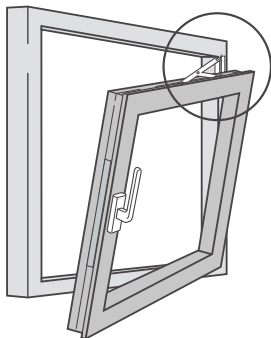
Pericolo di lesioni dovuto a difetti di funzionamento del serramento!

- ▶ In caso di malfunzionamenti non movimentare la finestra.
- ▶ Assicurare la finestra e far aggiustare la finestra immediatamente da un **rivenditore specializzato**.

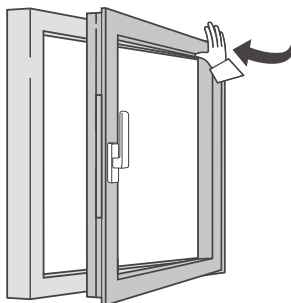
Apertura ad anta-ribalta



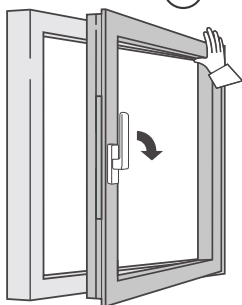
Rimediare a un comando errato



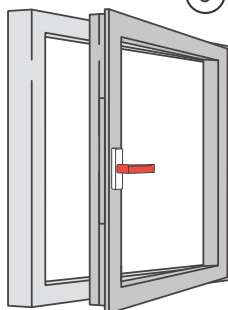
1



2



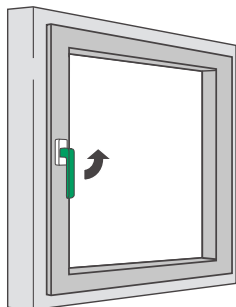
3



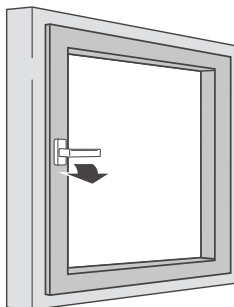
Apertura a ribalta prima di aprire ad anta (TBT)



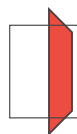
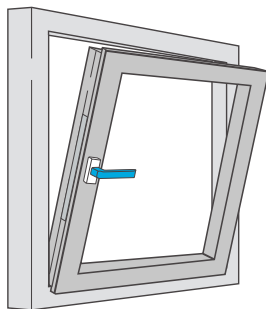
①



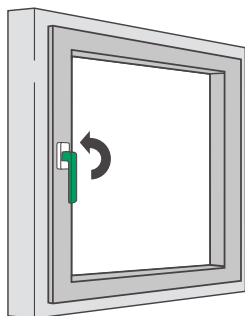
②



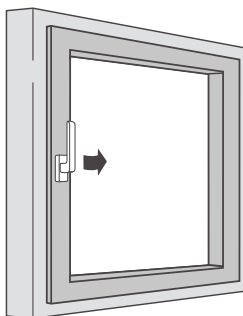
③



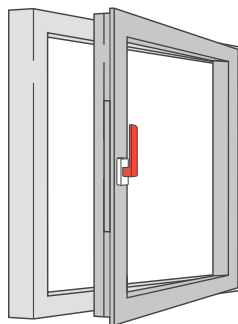
①



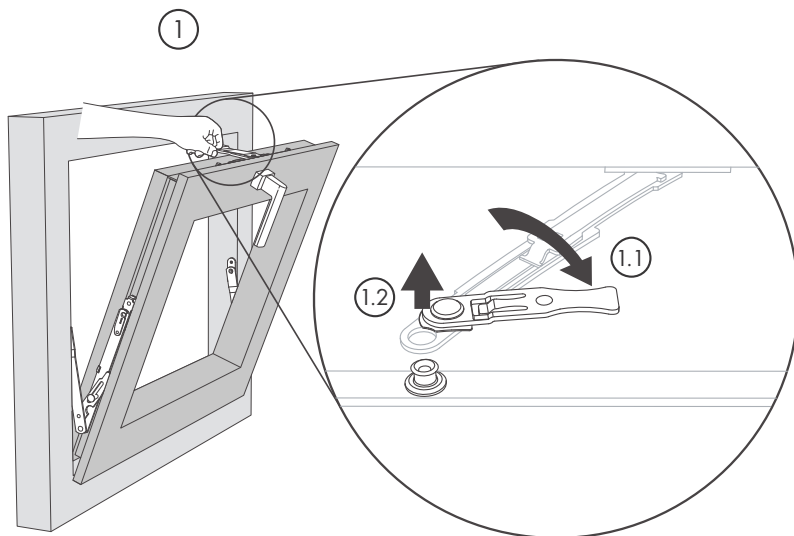
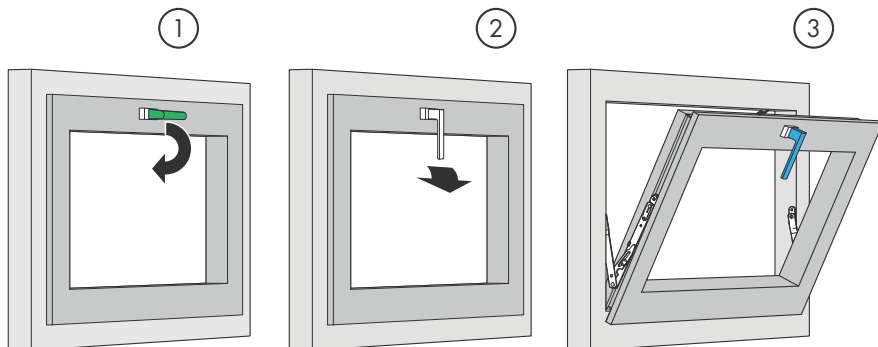
②



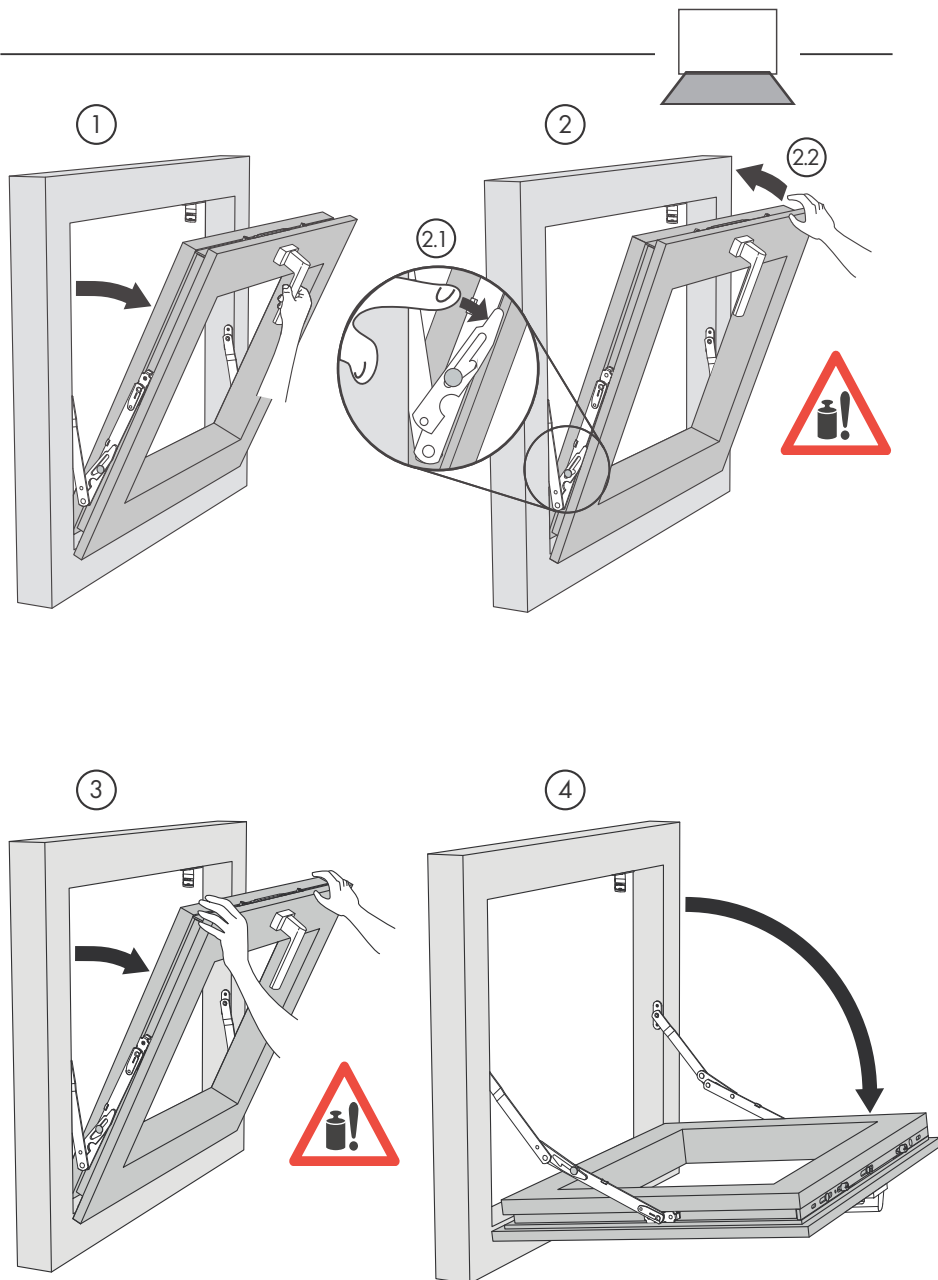
③



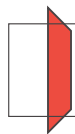
Apertura a ribalta



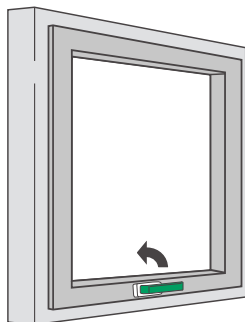
Apertura a ribalta



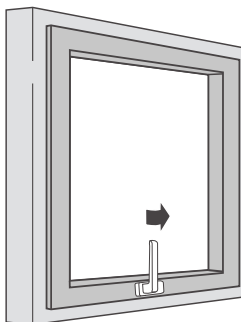
Utilizzo anta-ribalta comfort



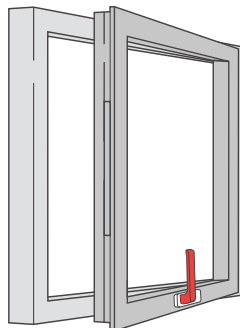
①



②



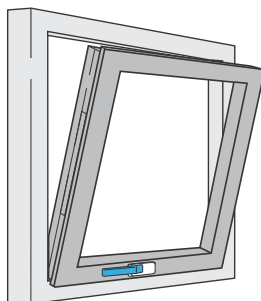
③



①



②



Manutenzione e pulizia

Le Sue finestre/portefinestre sono state dotate di ferramenta SIEGENIA di elevate qualità. Per mantenere nel tempo il movimento leggero ed un funzionamento perfetto senza difetti.

Le consigliamo di eseguire regolarmente le seguenti operazioni di manutenzione ed ispezione sulle Sue finestre/portefinestre (almeno una volta all'anno oppure semestralmente nel caso di scuole ed alberghi).

Pulizia e conservazione della finitura superficiale

- Se desidera trattare superficialmente, p.es. verniciare oppure velare con vernice trasparente, le Sue finestre/portefinestre, è necessario proteggere accuratamente la ferramenta ed evitare che il trattamento possa entrare in contatto con la stessa!
- Eliminare immediatamente eventuali residui di trattamento, poichè potrebbero pregiudicare il funzionamento della ferramenta e danneggiarne la finitura!
- Utilizzare per la pulizia solo detersivi dolci con un ph neutro in forma diluita!
Non impiegare mai oggetti taglienti, abrasivi oppure detersivi aggressivi (come ad esempio detersivi acetici oppure acidi), poichè potrebbero corrodere la protezione superficiale della ferramenta!
- Durante la pulizia fare attenzione che non penetri dell'acqua.
- Dopo la pulizia, asciugare accuratamente la ferramenta e lubrificare le superfici con un olio privo di acidi e resine, passando sulla ferramenta un panno imbevuto di lubrificante.
ATTENZIONE: dopo che la superficie si è asciugata, **non** pulire la ferramenta Titan AF-X con un olio. Lo strato passivo di questa ferramenta si forma spontaneamente, quindi l'ossigeno nell'aria deve poter raggiungere la superficie senza alcun ostacolo. Uno strato oleoso impedirebbe questo meccanismo. In caso di dubbi sulla ferramenta installata sui Vostri serramenti, rivolgetevi al fornitore della porta/finestra.

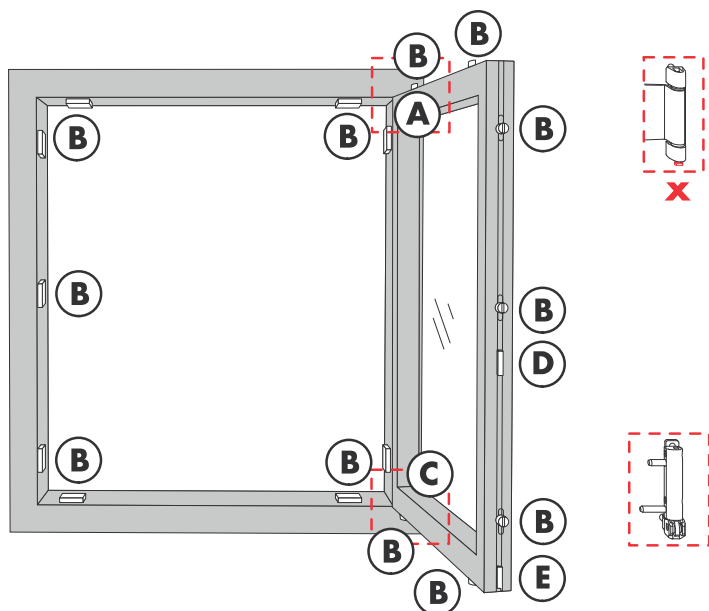
Cura - Ispezione e lubrificazione

Verificare che i particolari ferramenta rilevanti per la sicurezza (x) siano saldamente fissati e non usurati.

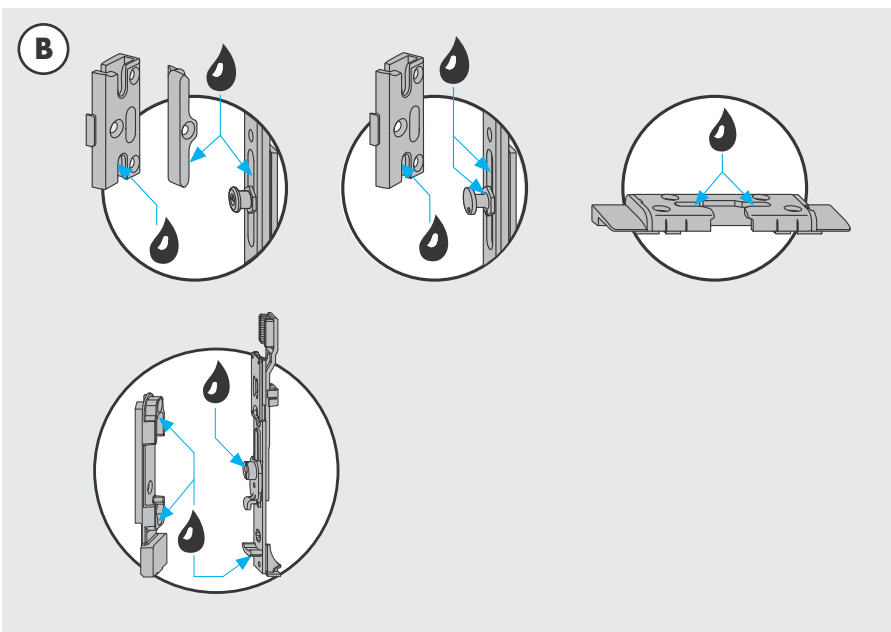
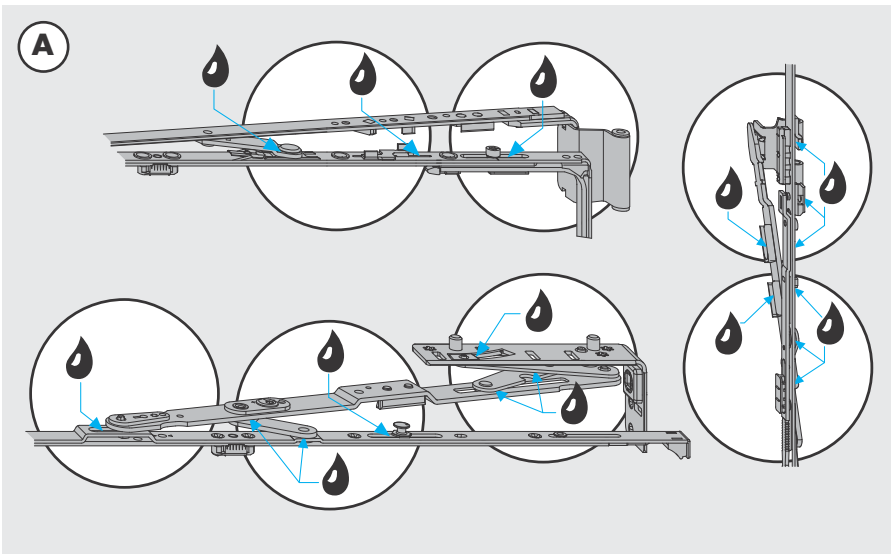
- Verificare che il perno supporto forbice (x) sia inserito fino alla battuta. In caso contrario, spingerlo manualmente verso l'alto fino alla battuta.
- Verificare che non ci siano viti allentate e che la maniglia sia saldamente fissata. Stringere le eventuali viti allentate con un attrezzo adeguato, facendo attenzione a non spanarle!
- Affidare la sostituzione di eventuali particolari usurati/ difettosi e viti spanate a personale specializzato.

Ingrassare e lubrificare tutti i particolari ferramenta mobili e i punti di chiusura.

- Utilizzare esclusivamente olio oppure grasso privo di acidi o resine.
- Utilizzare per tutti i particolari mobili dell'anta uno SIPray lubrificante. E' importante ungere ogni apertura della ferramenta. Poi movimentare la ferramenta portandola nelle diverse posizioni affinché il lubrificante venga distribuito. Ripulire il telaio dal lubrificante in eccesso.
- Ingrassare i riscontri nel telaio della finestra con un lubrificante più denso (consistenza classe 2 in base a DIN 51818) facendo particolare attenzione ai punti in cui il nottolino fa presa nel riscontro. A tal fine è particolarmente adatto il nostro lubrificante per la manutenzione, ordinabile presso SIEGENIA con il codice ZXSX0120-093010.

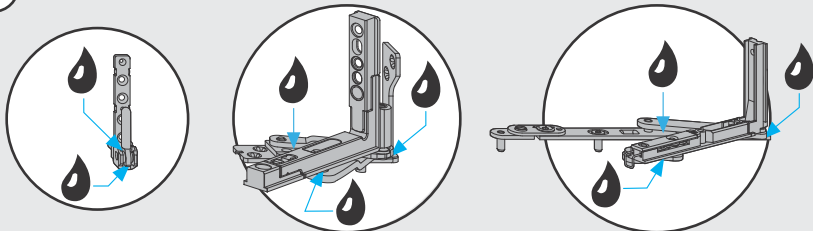


Cura - Lubrificazione

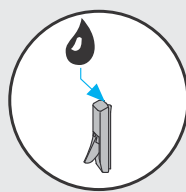


Cura - Lubrificazione

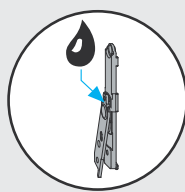
C



D



E



SIEGENIA®

brings spaces to life

Via Varese, 36
20020 Lainate MI
ITALIA

Telefono: +39 02 9353601
Fax: +39 02 93799043
info-i@siegenia.com
www.siegenia.com



Sul nostro sito www.siegenia.com
potete trovare gli indirizzi di tutte le filiali

SIEGENIA nel mondo:

Austria Telefono: +43 6225 8301

Benelux Telefono: +31 85 4861080

Bielorussia Telefono: +375 17 3121168

Cina Telefono: +86 316 5998198

Corea del Sud Telefono: +82 31 7985590

Francia Telefono: +33 3 89618131

Germania Telefono: +49 271 39310

Gran Bretagna Telefono: +44 2476 622000

Italia Telefono: +39 02 9353601

Polonia Telefono: +48 77 4477700

Russia Telefono: +7 495 7211762

Svizzera Telefono: +41 33 3461010

Turchia Telefono: +90 216 5934151

Ucraina Telefono: +380 44 4637979

Ungheria Telefono: +36 76 500810

Partner di fiducia: