

TITAN

**Instructions d'utilisation et d'entretien :
TITAN AF, TITAN iP, FAVORIT.**

Window systems

Door systems

Comfort systems

Table des matières

Informations concernant la sécurité 2

Utilisation

Manoeuvres d'un châssis OB 3

Corriger une fausse manoeuvre 4

Manoeuvres d'un châssis TBT (soufflet avant l'OF) 5

Manoeuvres d'un châssis à soufflet 6-7

Manoeuvres d'un châssis OB confort..... 8

Entretien

Nettoyage 9

Inspection et graissage 10

Points à graisser 11

Feedback conc. la documentation

Nous restons attentifs à toute information ou proposition contribuant à l'amélioration de notre documentation. Veuillez nous en informer par e-mail à [,dokumentation@siegenia.com](mailto:dokumentation@siegenia.com)'.

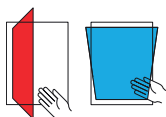
Informations concernant la sécurité

- Veillez à votre sécurité lors de tous travaux sur fenêtres/portes-fenêtres !
- Les enfants ou personnes irresponsables sont à écarter de cette source de danger !
- Ne pas laisser goutter de graisse sur le sol et ne pas laisser trainer d'outil dans la zone d'intervention !



Danger de mort en cas de défenestration

- N'utiliser que des échelles fixes.
- S'assurer contre la défenestration.
- Ne pas s'accrocher à l'ouvrant en position ouvert.



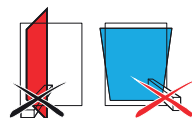
Danger d'accident par pincement d'une partie du corps

- Lors de la fermeture de fenêtres/portes-fenêtres, ne jamais insérer de partie du corps entre l'ouvrant et le dormant.



Danger d'accident et de dégradation en poussant l'ouvrant contre un ébrasement

- Interdiction d'exercer une pression de l'ouvrant contre un ébrasement.



Danger d'accident et de dégradation en insérant un objet entre l'ouvrant et le dormant

- Défense d'insérer un objet d'ans l'ouverture entre l'ouvrant et le dormant.



Danger d'accident et de dégradation en cas de surcharge de l'ouvrant

- Défense de surcharger l'ouvrant.



Danger d'accident par l'action du vent

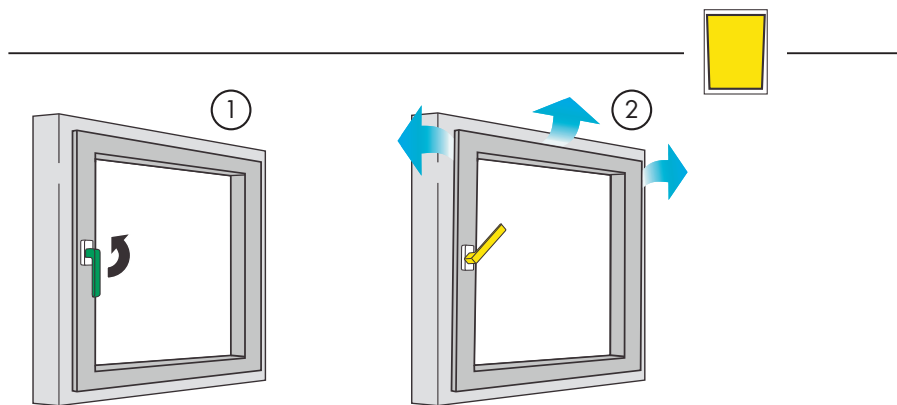
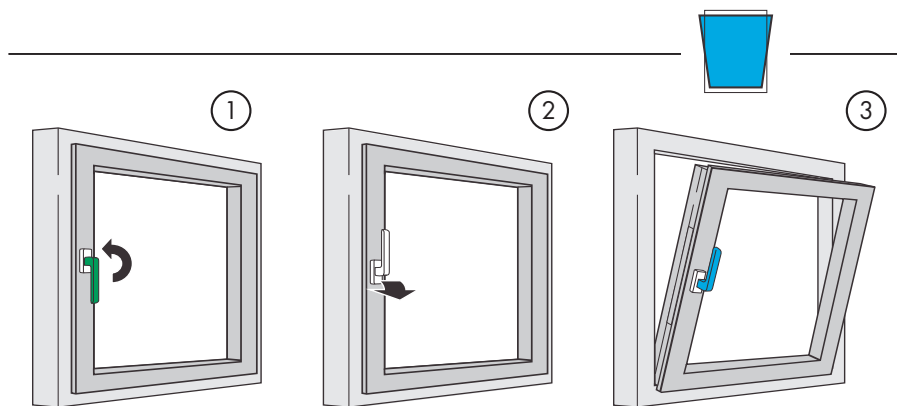
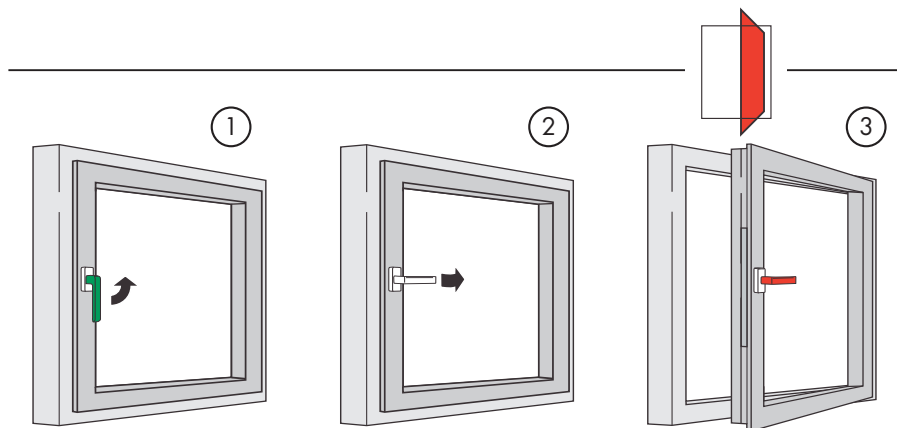
- Eviter l'action du vent sur l'ouvrant en position d'ouverture.
- Dans le cas de vent/courant d'air, fermer et verrouiller la fenêtre.

⚠ DANGER

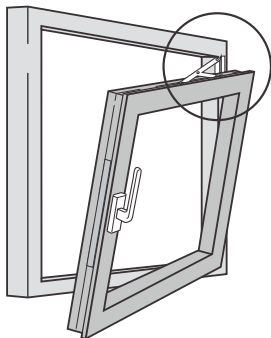
Danger d'accident en cas de dysfonctionnement de la fenêtre !

- ▶ En cas de dysfonctionnement, ne pas continuer à utiliser la fenêtre.
- ▶ Maintenir la fenêtre en sécurité et la faire réparer par **un spécialiste**.

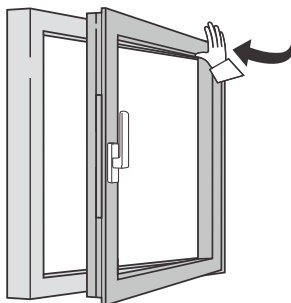
Manoeuvres d'un châssis oscillo-battant



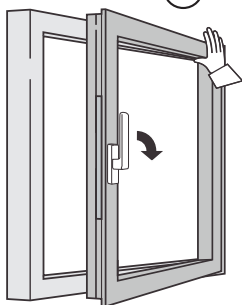
Corriger une fausse manoeuvre



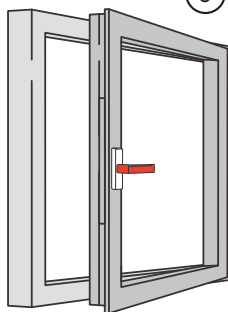
1



2



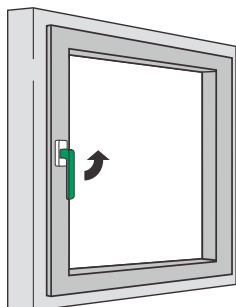
3



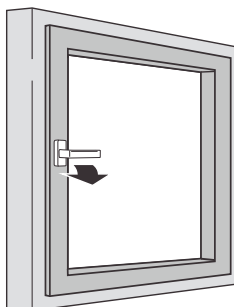
Manoeuvres d'un châssis TBT (le soufflet avant l'OF)



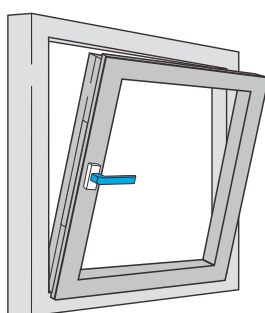
①



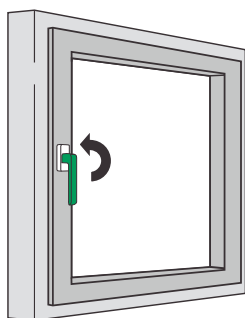
②



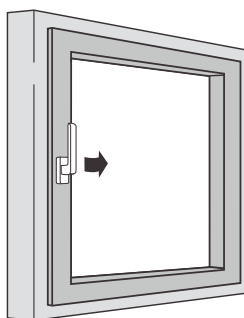
③



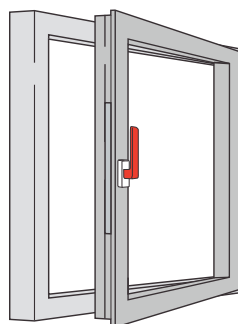
①



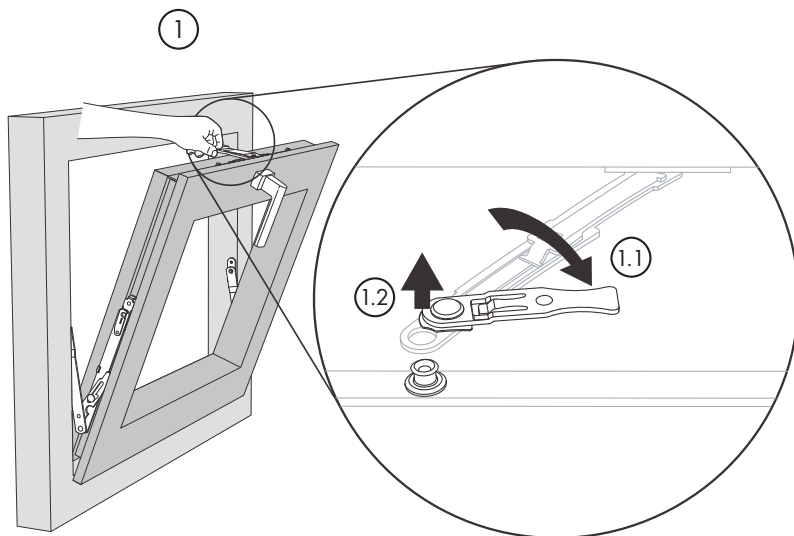
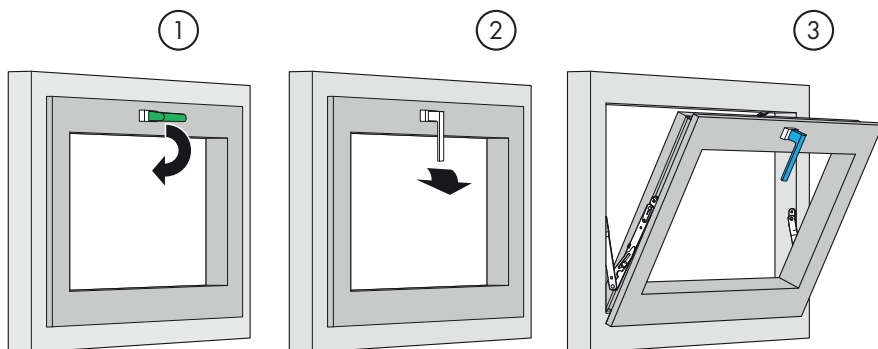
②



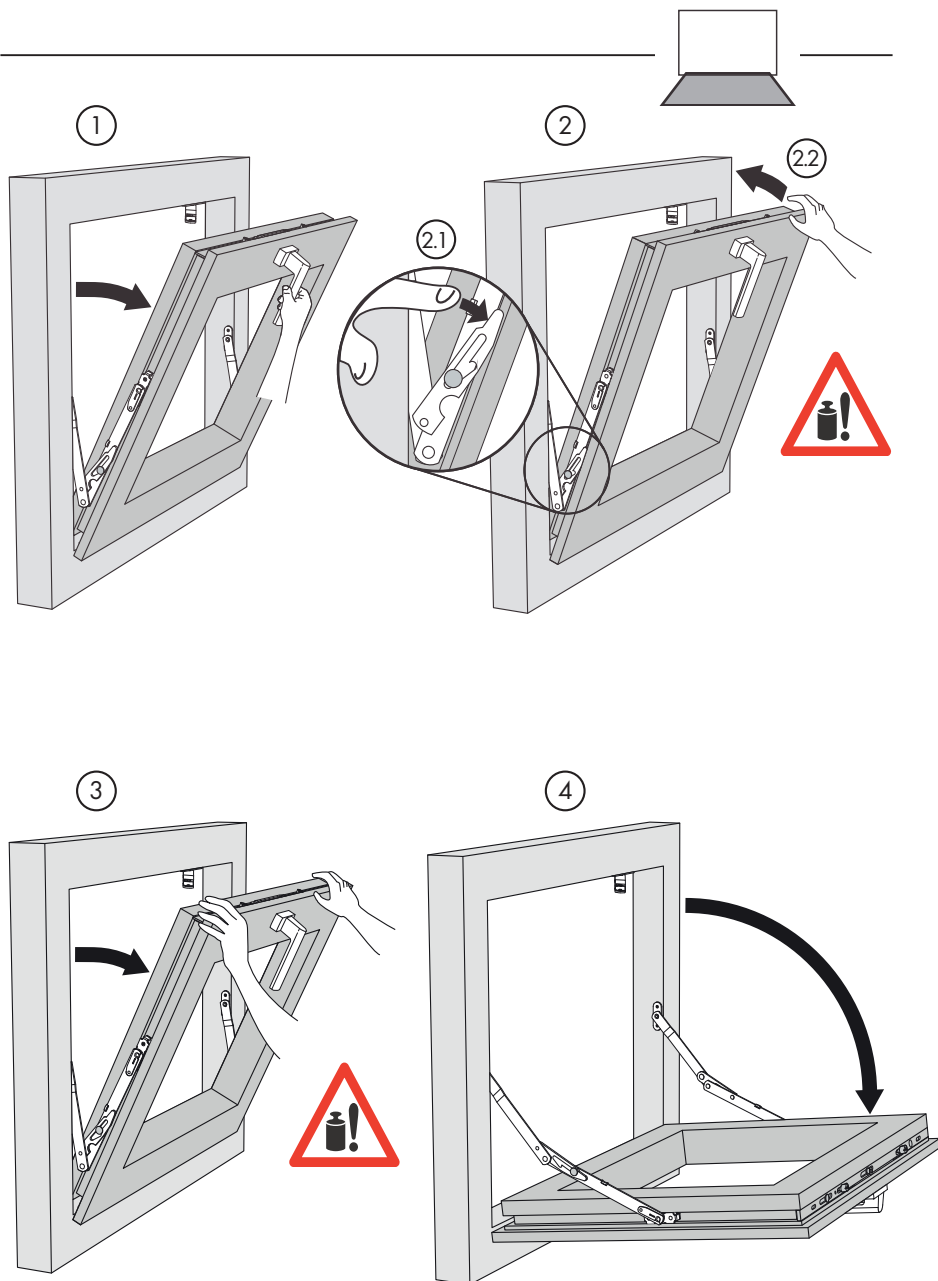
③



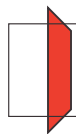
Manoeuvres d'un châssis à soufflet



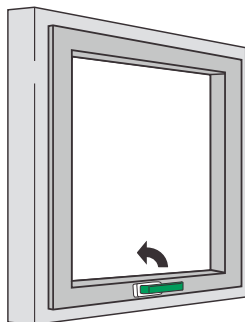
Manoeuvres d'un châssis à soufflet



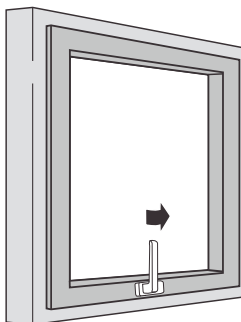
Manoeuvres d'un châssis oscillo-battant confort



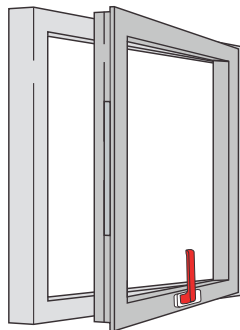
①



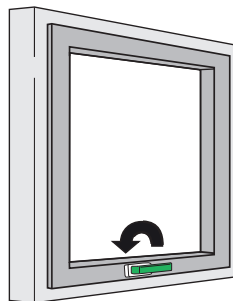
②



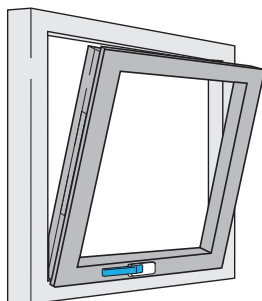
③



①



②



Entretien - Nettoyage

Vos fenêtres/portes-fenêtres sont équipées de ferrures SIEGENIA de qualité.

Afin que la facilité de manoeuvre et que le fonctionnement restent intacts nous vous recommandons d'exécuter les travaux d'entretien et d'inspection suivants à intervalles réguliers (au moins une fois par an ou plus fréquemment et, en écoles ou hotels, tous les 6 mois).

Nettoyage et conservation du revêtement de surface

- Lors de traitement de surface - ex. laquage ou lasure des fenêtres et portes-fenêtres protéger toutes les pièces de la ferrure, également pour éviter toute pollution par le traitement !
- Dégager toutes les feuillures de souillures éventuelles, celles-ci pouvant entraver le fonctionnement de la ferrure ou endommager le revêtement de surface !
- Pour le nettoyage, n'utiliser que des produits doux , à PH neutre et sous forme diluée !
Ne jamais utiliser d'objets coupants, de grattoirs ou produits agressifs (ex. vinaigre ou nettoyant à base d'acide), ceux-ci pouvant attaquer la protection contre la corrosion de la ferrure !
- Lors du nettoyage, veiller à ce que de l'eau ne pénètre pas dans la ferrure.
- Bien sécher la ferrure après nettoyage et graisser la surface avec un chiffon imbibé d'huile exempte d'acide ou de résine.

ATTENTION: La ferrure Titan AF-X après séchage du revêtement **ne doit pas** être huilée. Pour préserver la couche passive auto-régénérante de cette ferrure, l'oxygène de l'air doit pouvoir atteindre librement le revêtement. Une couche d'huile empêcherait le fonctionnement de ce mécanisme. Dans le doute, concernant la ferrure mise en place dans votre intérieur, veuillez vous adresser à votre fournisseur de fenêtres/portes.

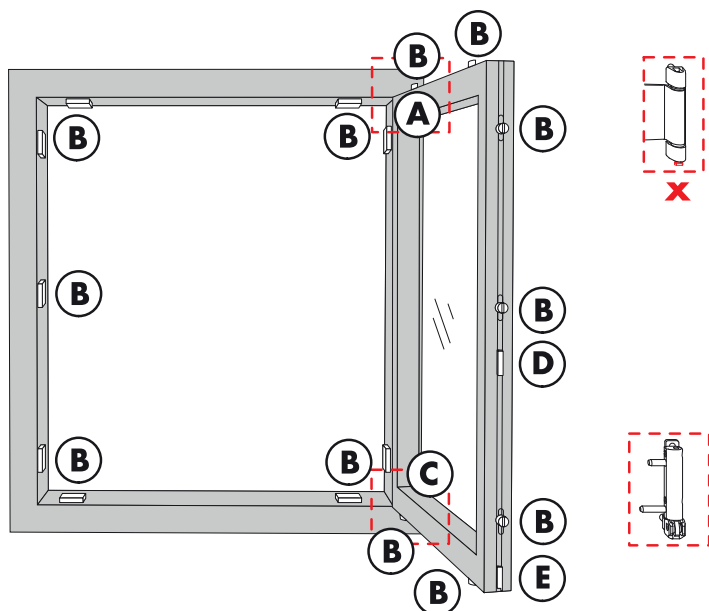
Entretien - Inspection et graissage

Contrôler la position et l'usure des pièces d'accrochage du vantail (L).

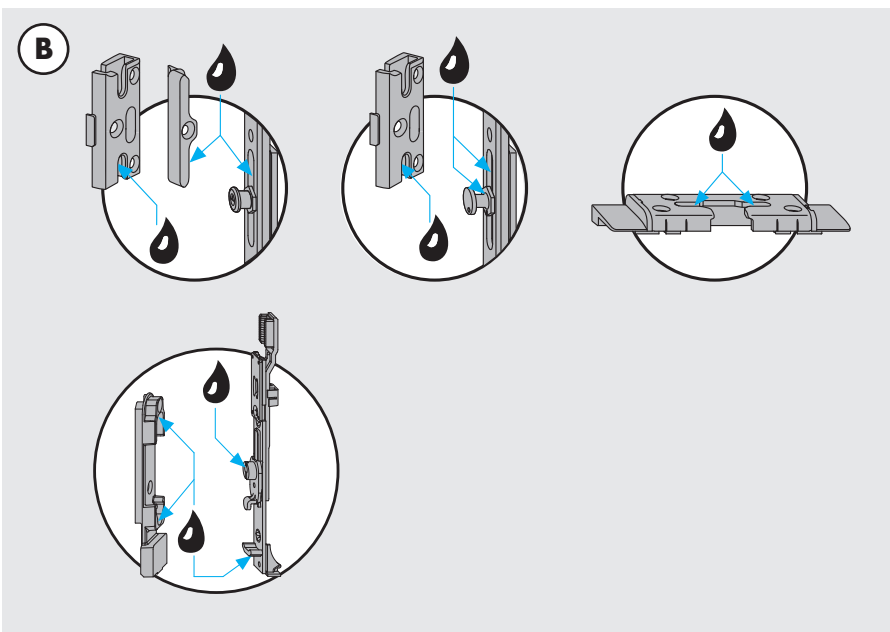
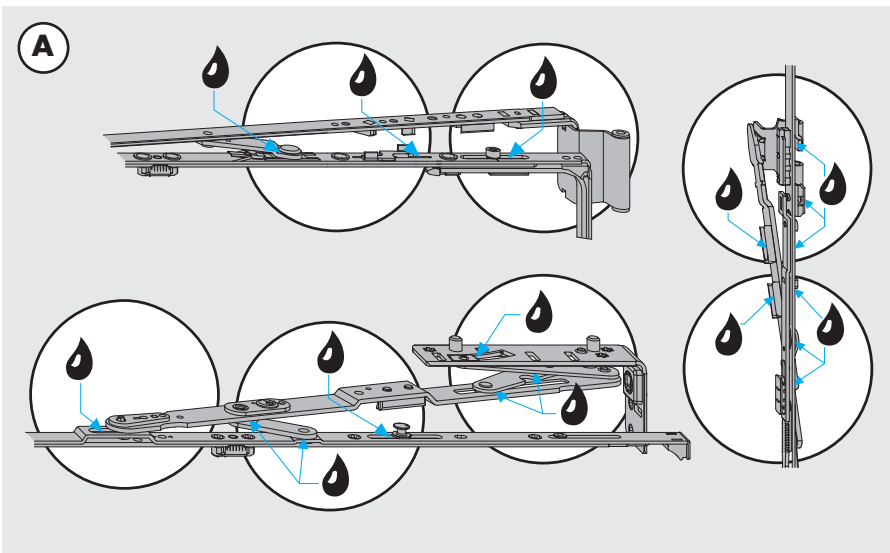
- Contrôler si l'axe de palier de compas (x) est bien enfoncé jusqu'en butée.
Dans le cas contraire, le pousser à la main vers le haut, jusqu'en butée.
- Vérifier si les vis de fixation ne sont pas desserrées et la fixation correcte de la poignée.
Resserrer les vis en cas de besoin avec un outil approprié.
Attention : Resserrer les vis ne veut pas dire les fausser !
- Faire remplacer les pièces usées ou défectueuses de même que les vis faussées par un spécialiste.

Graisser ou huiler toutes les pièces en friction de même que tous les points de verrouillage.

- Pour ce faire, utiliser uniquement de l'huile ou de la graisse exempte d'acide ou de résine.
- Utiliser pour les pièces en friction de l'ouvrant une graisse en spray, à pulvériser dans chaque trou de la ferrure. Ensuite tourner la ferrure dans toutes les positions afin de répartir la graisse. Essuyer le surplus d'huile/de graisse sur le cadre.
- Graisser les gâches rouleaux sur le dormant avec de la graisse plus consistante (classe 2 selon norme DIN 51818) à l'endroit où le rouleau entre dans la gâche.
Pour ce faire notre graisse est particulièrement appropriée, la commander sous la réf.-ZXSX0120-093010.

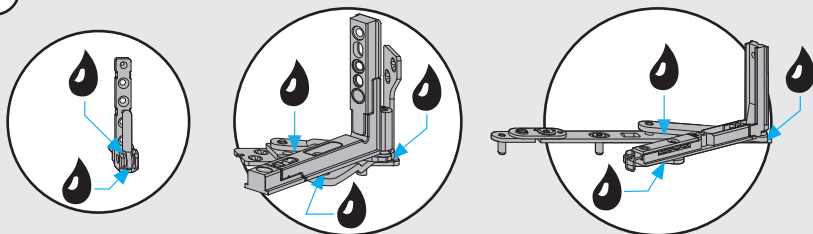


Entretien - Points à graisser

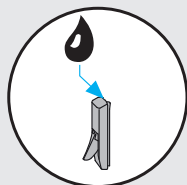


Entretien - Points à graisser

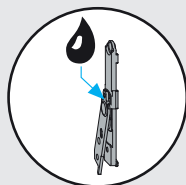
C



D



E



SIEGENIA®

brings spaces to life

Administration :
Industriestraße 1-3
57234 Wilnsdorf
ALLEMAGNE

Téléphone : +49 271 3931-0
Fax : +49 271 3931-333
info@siegenia.com
www.siegenia.com



Nos différentes adresses dans le monde
sont à trouver sous : www.siegenia.com

SIEGENIA dans le monde :

Allemagne Téléphone : +49 271 39310

Autriche Téléphone : +43 6225 8301

Benelux Téléphone : +31 85 4861080

Biélorussie Téléphone : +375 17 3121168

Chine Téléphone : +86 316 5998198

Corée du Sud Téléphone : +82 31 7985590

France Téléphone : +33 3 89618131

Grande-Bretagne Téléphone : +44 2476 622000

Hongrie Téléphone : +36 76 500810

Italie Téléphone : +39 02 9353601

Pologne Téléphone : +48 77 4477700

Russie Téléphone : +7 495 7211762

Suisse Téléphone : +41 33 3461010

Turquie Téléphone : +90 216 5934151

Ukraine Téléphone : +380 44 4637979

Contactez votre technico-commercial :