

TITAN

**Kasutus- ja hooldusjuhend:
TITAN AF, TITAN iP, FAVORIT.**

Window systems

Door systems

Comfort systems

Sisukord

| | |
|--------------------------------------|-----|
| Ohutusjuhised | 2 |
| Kasutamine | |
| Pöörd-kaldavatavus | 3 |
| Rikete kõrvaldamine | 4 |
| Enne kalluta, siis pööra (TBT) | 5 |
| Kaldavatavus | 6-7 |
| Mugav kald-pöörd avanemine | 8 |
| Hooldamine | |
| Puhastamine | 9 |
| Kontrollimine ja määrimine | 10 |
| Määrimispunktid | 11 |

Dokumentatsiooni tagasiside

Vihjeid ja ettepanekuid, mis aitavad meil dokumentatsiooni parandada, võtame vastu meelsasti.

Palun saatke oma soovitud e-postiga aadressile ,dokumentation@siegenia.com'.

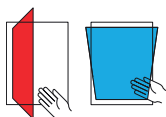
Ohutusjuhised

- Pöörake kõigi akende/rõduuste juures tehtavate tööde puhul tähelepanu turvalisusele!
- Lapsed ja inimesed, kes ei oska ohte hinnata, tuleb tööde piirkonnast eemal hoida!
- Ärge laske määrdeainel maha tilkuda ega jätke tööriistu tööpiirkonda laiali!



Vigastusoht avatud aknast kukkumisel

- Kasutage ainult tugevaid rededeid.
- Turvake end aknast välja kukkumise vastu.
- Ärge hoidke toetumiseks kinni avatud aknatiivast.



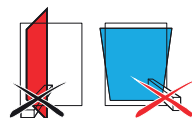
Vigastusoht kehaosade akna vahele jäämisel

- Ärge asetage akende/rõduuste sulgemisel kunagi käsi aknaraami ja lengi vahele.



Vigastuste ja materiaalsete kahjude oht akna vastu aknapõske surumisel

- Ärge suruge aknaraami vastu aknapõske (seina).



Vigastuste ja materiaalsete kahjude oht esemete raami ja lengi vahele asetamisel

- Ärge asetage esemeid lengi ja raami vahele.



Vigastuste ja materiaalsete kahjude oht akna koormamisel lisaraskustega

- Ärge asetage aknale lisaraskusi.



Vigastusoht tuuletõmbusega

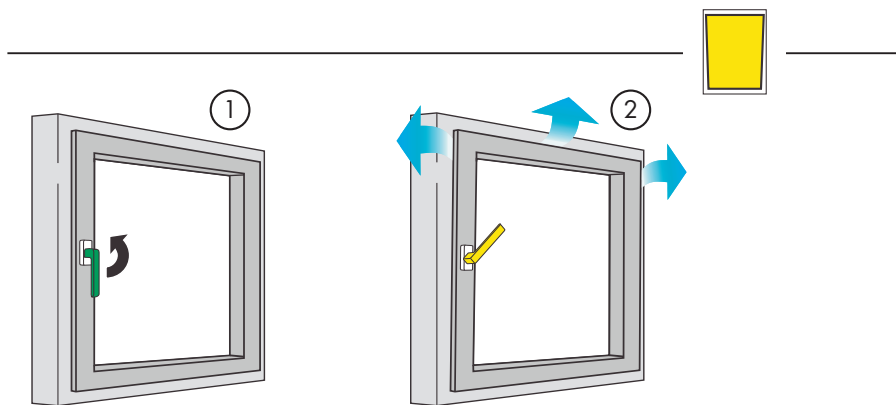
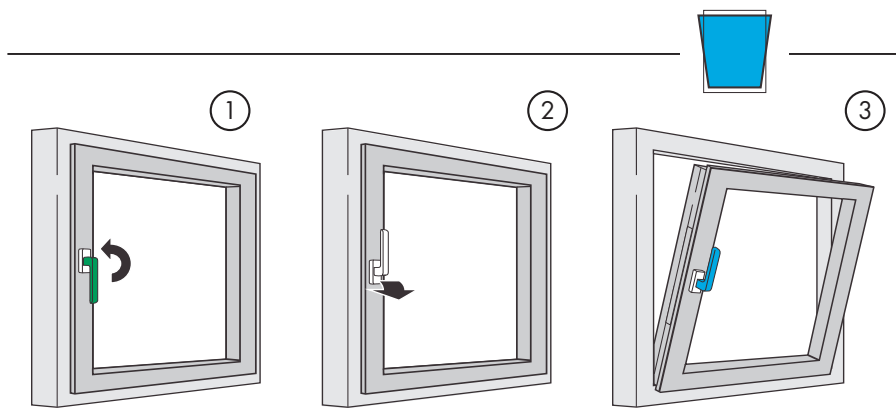
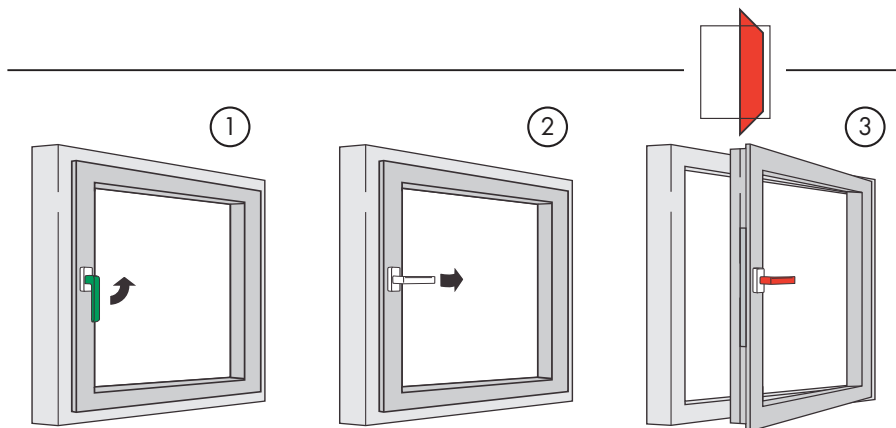
- Vältige tuuletõmbust avatud aknal.
- Tuule/tuuletõmbuse korral sulgege ja lukustage aken.

⚠ HOIATUS

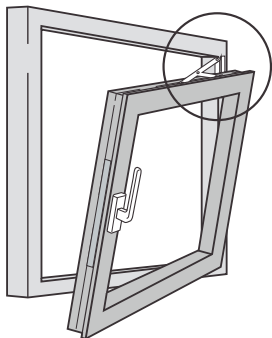
Vigastusoht aknadetailide rikete korral!

- ▶ Rikete korral ärge akent rohkem kasutage.
- ▶ Fikseerige aken ja laske see viivitamatult vastavaks tööks spetsialiseerunud **ettevõttel** töökorda seada.

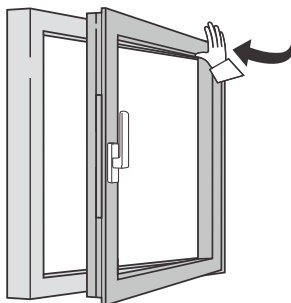
Pöörd-kaldavatavus



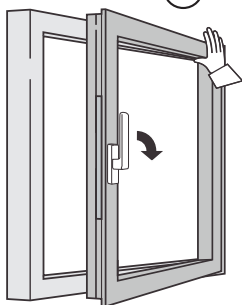
Rikete kõrvaldamine



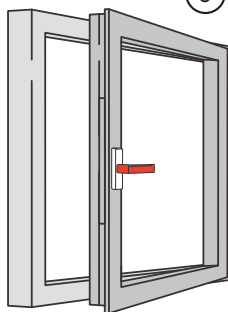
1



2



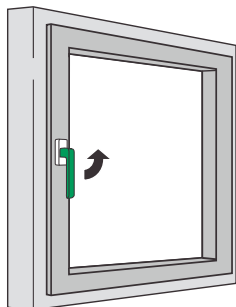
3



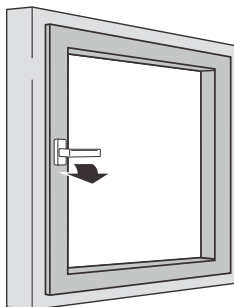
Enne kalluta, siis pööra (TBT)



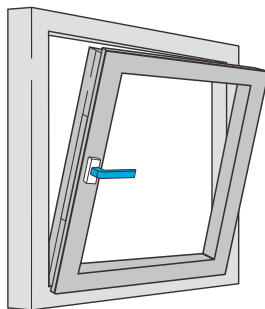
①



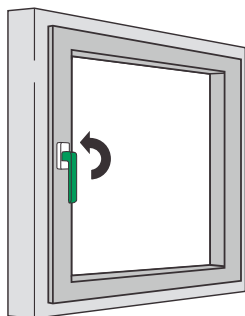
②



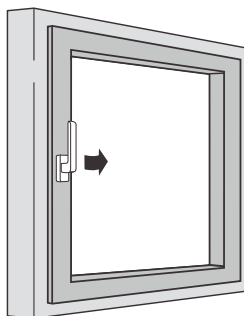
③



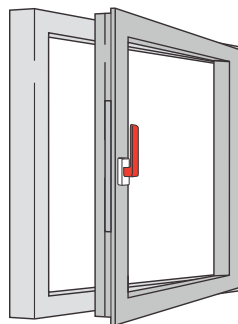
①



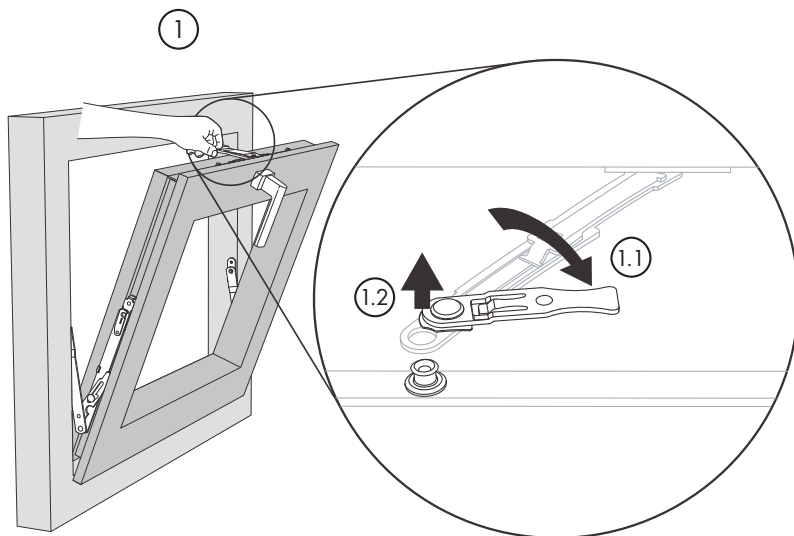
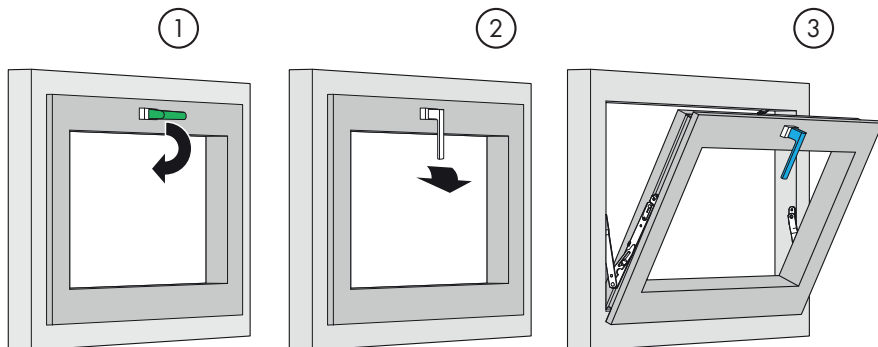
②



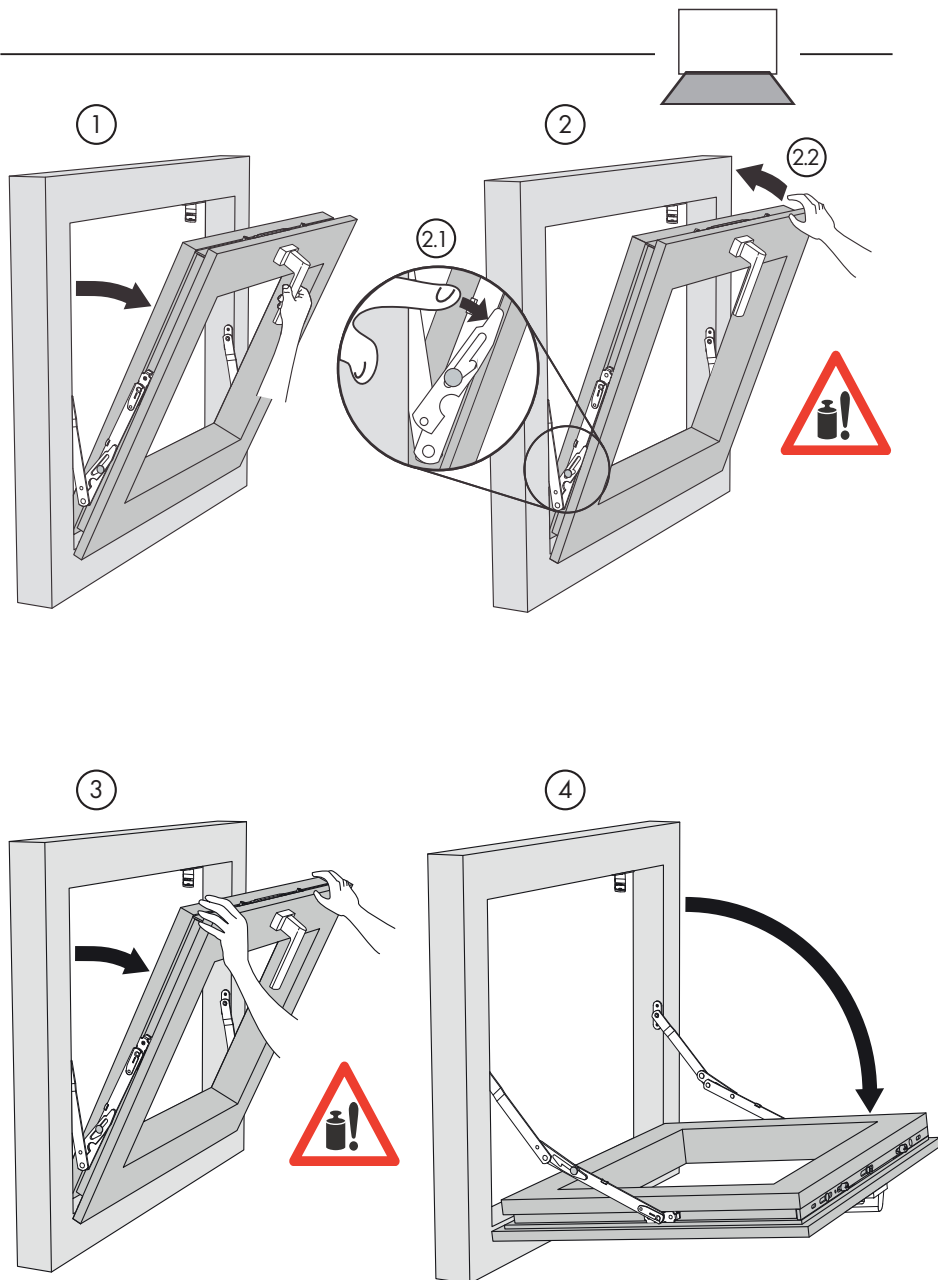
③



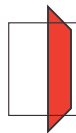
Kaldavatavus



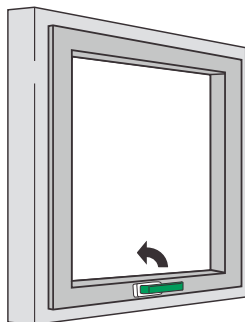
Kaldavatavus



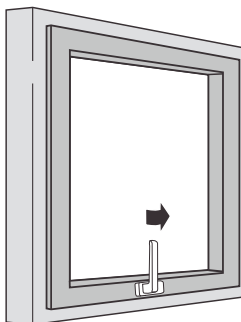
Mugav kald-pöörd avanemine



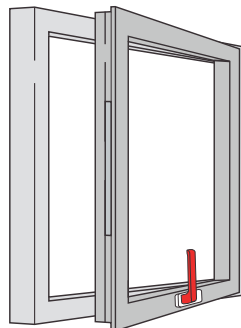
①



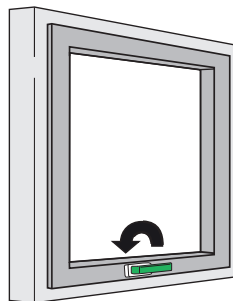
②



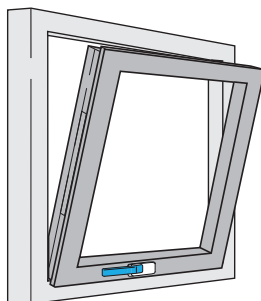
③



①



②



Hooldamine – Puhastamine

Teie aknad/rõduksed on varustatud kvaliteetsete SIEGENIA sulustega. Tagamaks, et kerge liikumine ja tõrgeteta töö säiliks võimalikult kaua soovitame teha järgnevalt kirjeldatud hooldustööd ja läbe viia regulaarselt kontrolle (vähemalt korra aastas või sagedamini, kui tegemist on kooli- ja hotellihoonetega).


Puhastamine ja pinna konserveerimine

- Pinna töötlemise ajaks – nt akende/rõduuste lakkimiseks või glasuurimiseks – sulgege kõik sulused ja kaitske neid nende tööde ajal märdumise eest!
- Eemaldage kohe ja jäädiketa igasugune mustus, sest see võib mõjutada suluste pinna kaitset!
- Kasutage puhastamiseks ainult lahjendatud, leebeid, neutraalse pH-tasemega puhastusvahendeid!
Ärge kunagi kasutage teravaid esemeid, abrasiivseid või agressiivseid vahendeid!
Sellised puhastusvahendid (nt äädika- vm happepõhised puhastusvahendeid) võivad rikkuda suluste korrosioonikaitset!
- Jälgige puhastamisel, et vesi ei valguks sulustesse.
- Kuivatage sulus pärast puhastamist põhjalikult ja õlitage pind happe- ja vaiguvaba õliga. Selleks pühkige sulust õliga niisutatud rätiga.

TÄHELEPANU! Titan AF-X suluste pealispindade hooldamisel **ei tohi kasutada** rasvu sisaldavaid aineid. Passiivse kaitsekihi moodustumiseks peavad suluse välispinnad olema puhtad ja õhule avatud. Õli- või rasvakiht suluse pealispinnal takistab loomuliku kaitsekihi tekkimist. Küsimuste korral võtke ühendust uste ja akende tarnijaga.

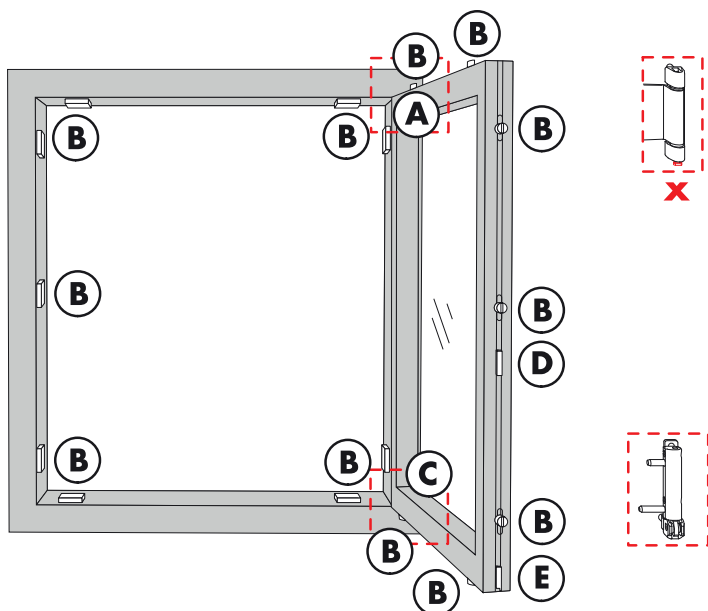
Hooldamine – Kontrollimine ja määrimine

Kontrollige kõigi ohutusstarbeliste suluste () paigaldust ja kulumist.

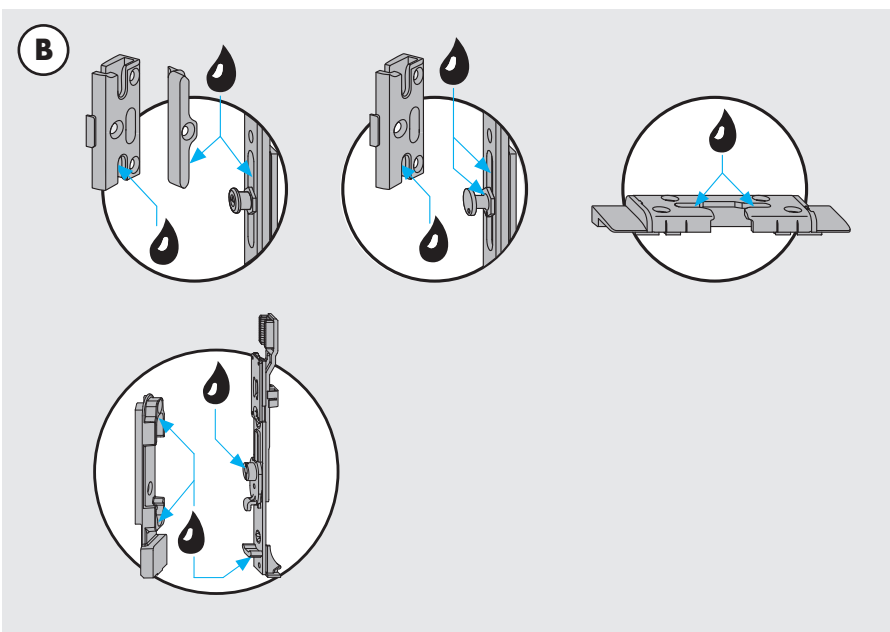
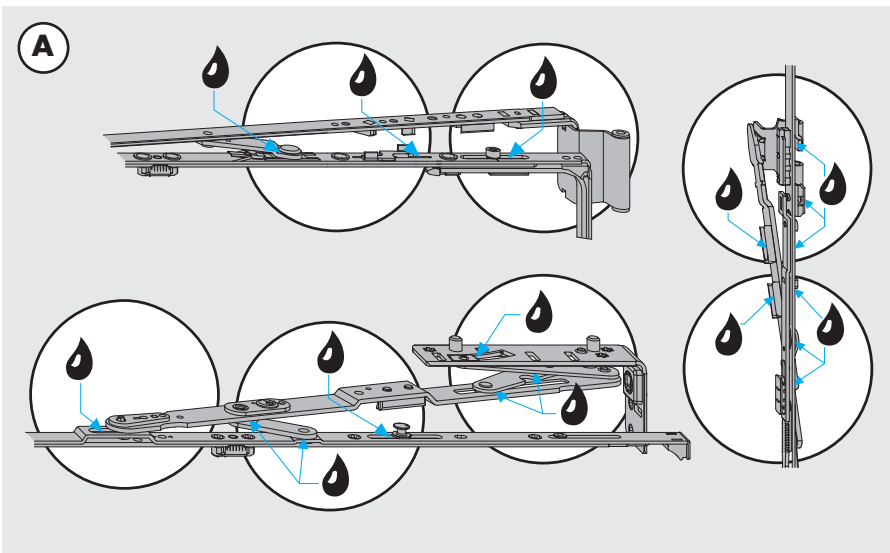
- Veenduge, et käärtöe polt () on kuni stopperini sisse lükatud. Kui see ei ole nii, siis lükake see käsitsi stopperini.
- Kontrollige, kas kinnituskruvid ja hoob on kindlalt kinni. Pingutage lahtised kinnituskruvid sobiva tööriistaga.
Tähelepanu! Ärge kruvisid liigselt pingutage!
- Laske kulunud/defektsed sulused või ülepingutatud kruvid selleks spetsialiseerunud ettevõttel välja vahetada.

Määrige või õlitage kõik liikuvaid sulusedetaili ja lukustuspunkte.

- Kasutage selleks ainult happe- ja vaiguvabasid õlisid ja määrdeid.
- Kasutage akna kõigil liikuvatel osadel pihustatavat määrret, mida tuleb pihustada suluste kõikidesse avadesse. Seejärel viige sulused mitu korda ettenähtud lõppasenditesse, kuni määre on jaotunud. Pühkige üleliigne õli/määre aknaraamilt ära.
- Määrige aknaraami vastuse sulgemispea vastusega kokku puutuvad punktid paksema määrdega (konsistentsiklass 2 vastavalt DIN 51818). Selleks sobib meie hooldusmääre, mille saate tellida SIEGENIA´lt tootenumbri ZXSX0120-093010.

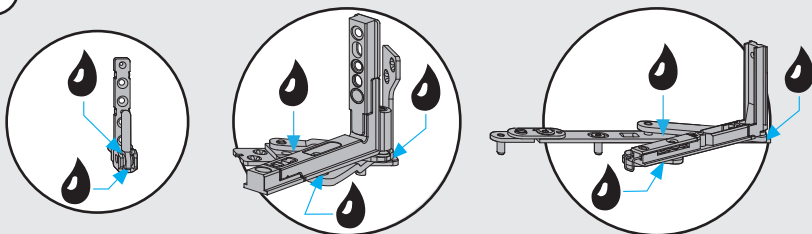


Hooldamine - Määrimispunktid

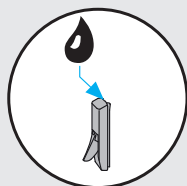


Hooldamine - Määrimispunktid

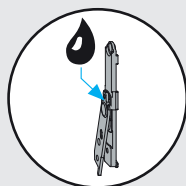
C



D



E



SIEGENIA®
brings spaces to life

Peakorter:
Industriestraße 1–3
57234 Wilnsdorf
SAKSAMAA

Telefon: +49 271 3931-0
Telefax: +49 271 3931-333
info@siegenia.com
www.siegenia.com



International addressid:
www.siegenia.com

SIEGENIA maailmas:

Austria Telefon: +43 6225 8301
Benelux Telefon: +31 85 4861080
Hiina Telefon: +86 316 5998198
Itaalia Telefon: +39 02 9353601
Lõuna-Korea Telefon: +82 31 7985590
Poola Telefon: +48 77 4477700
Prantsusmaa Telefon: +33 3 89618131

Saksamaa Telefon: +49 271 39310
Suurbritannia Telefon: +44 2476 622000
Šveits Telefon: +41 33 3461010
Türgii Telefon: +90 216 5934151
Ukraina Telefon: +380 44 4637979
Ungari Telefon: +36 76 500810
Valgevene Telefon: +375 17 3143988
Venemaa Telefon: +7 495 7211762

Võtke ühendust kohaliku edasimüüjaga: