

SIEGENIA Neuigkeiten für Sie:

KFV Magnetschlösser

mit erweitertem Programm

Ihre Vorteile³:

- ❶ Magnettechnik für gefälzte und stumpf einschlagende Innentüren
- ❷ leises Schließen durch integrierte Auslösemagnete im Rahmenteil
- ❸ schönes Design dank der versenkten KFV Falle im Schlosskasten

Wir sorgen mit unseren Produkten und Lösungen dafür, dass Räume lebendig werden, damit Menschen sich darin wohlfühlen: www.raumkomfort.com.

Fenstersysteme

Türsysteme

Komfortsysteme

Die Kraft des Magneten.

Bei geöffneter Tür liegt die Falle im Schlosskasten versenkt und schließt so glatt und bündig mit der Stulp ab. Sichtbare Technik mit hervorstehenden Ecken und Kanten gibt es nicht. Das sorgt für eine hochwertige Optik, die durch den Einsatz von Edelstahl-Komponenten zusätzlich unterstrichen wird. Auch das Reinigen wird dadurch denkbar einfach.

Beim Schließen der Tür gewährleisten die in das Rahmenteil eingelassenen Magnete das punktgenaue Herausfahren der Falle und damit einen äußerst leisen Schließvorgang. Das hörbare Aufschlagen der Falle auf den Rahmen gehört der Vergangenheit an, unschöne Gebrauchsspuren ebenfalls. Endanwender wissen zudem zu schätzen, dass die Magnettechnik das Schließen der Tür leichtgängig, schonend und somit verschleiß- und wartungsfrei macht. Selbst das bei anderen Lösungen übliche Nachfetten kann entfallen. Für höchste Langlebigkeit steht dabei der extrem leistungsstarke Permanent-Magnet aus Neodym, der herkömmlichen Lösungen weit überlegen ist und das allmähliche Nachlassen der Magnetkraft verhindert.

Die KfV Magnetschlösser eignen sich sowohl zum Einbau in neue Türen als auch für die Nachrüstung.

Edle Optik — leises Schließverhalten.

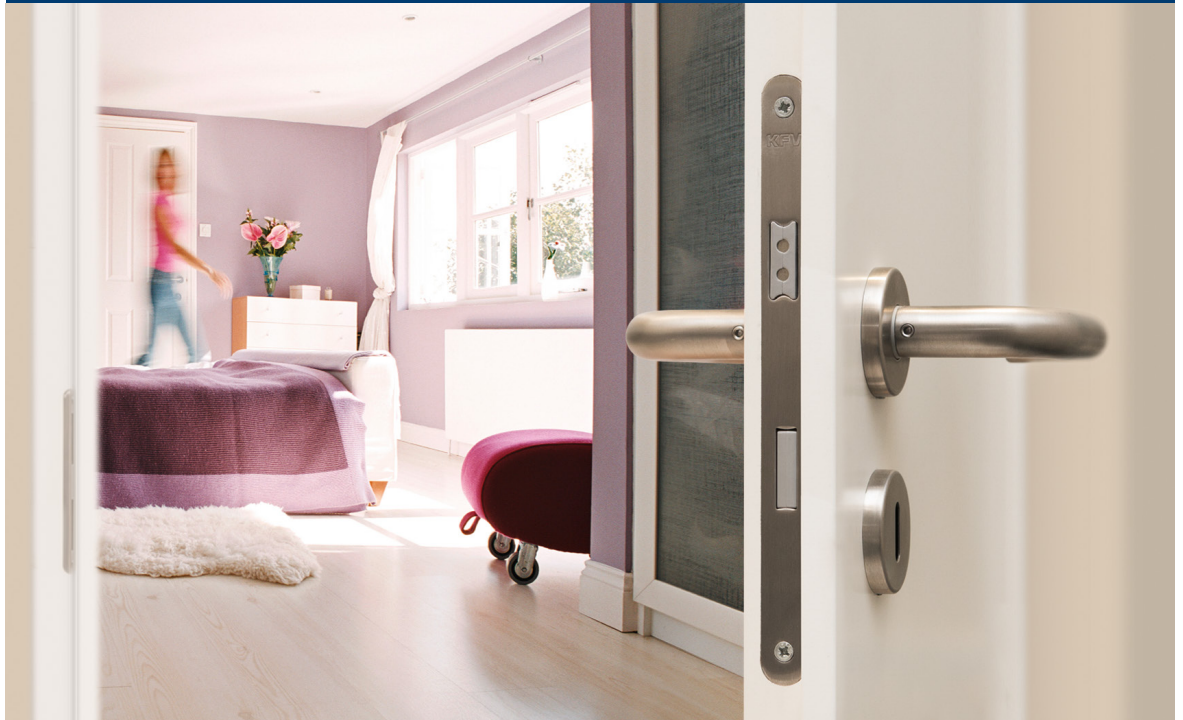
Vorteile für Verarbeiter

- geringerer Montageaufwand
- wartungsfrei und leichtgängig
- Auslösung der Falle durch moderne Neodym-Magnettechnik — kein Verlust der Magnetkraft
- drehbare Magnetfallen hinterfütterung — Andruckregulierung möglich

Nutzen für Endanwender

- hochwertige Optik durch bündig einliegende Falle
- verschleißarme Magnettechnik — keine aufschlagenden Fallen
- angenehme Akustik
- auch für die Nachrüstung geeignet

Magnetschloss 111: Gefälzte Türen mit Wohlfühlfaktor.



Ideal für gefälzte Innentüren aus Holz ist das Magnetschloss 111, das Endanwendern ein hohes Maß an Raumkomfort verschafft. Auch beim Thema Verarbeitungskomfort kann es punkten, denn es bietet Türenherstellern spürbare Vorteile in der Fertigung. Dazu tragen beispielsweise die beiden Fixierungspunkte bei, die die Kunststoffhinterfütterung schnell und verlässlich mit dem Schließblech verbinden. Rahmenseitig überzeugt das Schloss durch eine dazu wählbare Andruckregulierung und die extrem flache Bauweise des Magneten. Letztere ermöglicht dessen Einbau auf der Rahmenseite ohne zusätzlichen Fräsaufwand.

Vorteile für Verarbeiter

- Schlossaufbau in Anlehnung an DIN 18251-1 und somit als 1:1 – Ersatz zu den herkömmlichen Einsteckschlössern einsetzbar
- durchgehende Hinterfütterung dadurch drittes Anschraubloch zwischen Falle und Riegel möglich
- 2 Fixierungspunkte für einen stabilen Halt zwischen Kunststoffhinterfütterung und Schließblech
- Andruckregulierung durch Feilnasen im Schließblech
- keine Neueinstellung der Fräsmaschinen, da DIN Einhaltung
- in BB, WC-Ausführung und auch als Fallenschloss lieferbar
- wartungsfreie Magnetfalle

Nutzen für Endanwender

- keine vorstehenden Ecken und Kanten im geöffneten Zustand
- hochwertige Optik
- kein Aufschlagen der Falle gegen den Rahmen
- geräuscharmes, kaum hörbares Schließen der Tür
- Auslösung der Falle durch moderne Neodym-Magnettechnik
- Funktionssicherheit durch hohe Materialqualität
- Magnet kann nicht im verbautem Zustand entnommen werden
- leichtgängig und wartungsfrei

Magnetschloss 116: Ästhetik für stumpf einschlagende Türen.



Eine gelungene Synthese aus edler Optik und höchstem Komfort bietet das KfV Magnetschloss 116 für stumpf einschlagende Türen. Der Verzicht auf ein Lappenschließblech unterstützt nicht nur den Eindruck von Eleganz, sondern macht außerdem die ansonsten aufwändige manuelle Bearbeitung des Blechs hinfällig. Stattdessen ist lediglich ein einfacher Fräsvorgang am Rahmen erforderlich, der Montageaufwand und Verschleiß minimiert. Ebenfalls vorteilhaft sind die drehbare Magnetfallenhinterfütterung und der integrierte Magnetschlitten. Während erstere die einfache Andruckregulierung erlaubt, stellt letzterer das automatische Nachstellen beim Absacken der Tür sicher.

Neu im Programm: Polierte Edelstahlstulpen sowie Stulpfarben in Schwarz und Weiß. Zusätzlich gibt es ein Fallenschloss in einer Kastenhöhe von 100 mm und eine Erweiterung des gesamten Portfolios um das Dornmaß 65 mm.

Vorteile für Verarbeiter

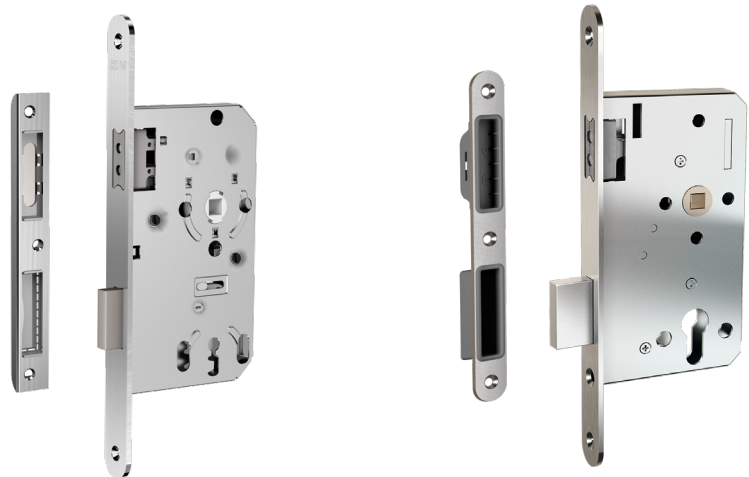
- Schlossaufbau in Anlehnung an DIN 18251-1 und somit als 1:1 – Ersatz zu den herkömmlichen Einsteckschlössern einsetzbar
- Andruckregulierung durch drehbare Kunststoffhinterfütterung
- in PZ, BB, WC-Ausführung und auch als Fallenschloss lieferbar
- wartungsfreie Magnetfalle

Nutzen für Endanwender

- keine Lappenschließbleche notwendig: ansprechende Optik im Rahmen, geringerer Montageaufwand
- keine vorstehenden Ecken und Kanten im geöffneten Zustand – schönes Design
- Auslösung der Falle durch magnetisches Feld – geräuscharmes Schließen der Türe
- Vorschlagen der Falle gegen den Rahmen ausgeschlossen – kein Verschleiß
- drehbare Magnetfallenhinterfütterung – Andruckregulierung möglich
- Magnetschlitten im Schließblech – automatisches Nachstellen beim Absacken der Tür
- leichtgängig und wartungsfrei
- Vielfältigkeit der Stulpoberflächen

Technische Daten.

	Schloss 111	Schloss 116
MATERIAL	Edelstahlausführung	Edelstahlausführung
STULPBREITE	18, 20 mm	18, 20 mm
STULPPROFIL	flach, abgerundet, 235 mm	flach, abgerundet, 235 mm
DORNMASS	55 mm	55 NEU: 65 mm
NUSSVIERKANT	8 mm	8 mm
SCHLIESSART	BB, WC, Fallenschloss	PZ, BB, WC, Fallenschloss in Kastenhöhe: 163 mm NEU: Fallenschloss in Kastenhöhe: 100 mm
STULPOBERFLÄCHEN	Edelstahl matt gebürstet	Edelstahl matt gebürstet NEU: Edelstahl poliert, Edelstahl weiß lackiert, Edelstahl schwarz lackiert
FALLE	Kunststoff mit 2 Neodymmagneten 10 mm Ausschluss	Kunststoff mit 2 Neodymmagneten 10 mm Ausschluss
RIEGEL	Kunststoff, 1-tourig 10 mm Ausschluss	glanz vernickelt, 2-tourig 20 mm Ausschluss



	Schließblech 111	Schließblech 116
MATERIAL	Edelstahlausführung	Edelstahlausführung
BREITE	—	18, 20 mm
LÄNGE	170 mm mit 8 mm Anschlagschenkel, kantig	120 mm für Fallenschloss, 200 mm, 245 mm
OBERFLÄCHEN	Edelstahl matt gebürstet	Edelstahl matt gebürstet NEU: Edelstahl poliert, Edelstahl weiß lackiert, Edelstahl schwarz lackiert
OPTIONAL ERHÄLTICH	Schliessbleche mit Feilnasen, Schliessbleche für das Fallenschloss ohne Riegelöffnung	—

SIEGENIA[®]

brings spaces to life

Ein Unternehmen der SIEGENIA GRUPPE
KFV Karl Fliether GmbH & Co. KG
Siemensstraße 10
42551 Velbert
DEUTSCHLAND

Telefon: +49 2051 278-0
Telefax: +49 2051 278-167
info@siegenia.com
www.siegenia.com



Unsere internationalen Anschriften
finden Sie unter: www.siegenia.com

SIEGENIA weltweit:

Benelux Telefon: +31 85 4861080
China Telefon: +86 316 5998198
Deutschland Telefon: +49 271 39310
Frankreich Telefon: +33 3 89618131
Großbritannien Telefon: +44 2476 622000
Italien Telefon: +39 02 9353601
Österreich Telefon: +43 6225 8301

Polen Telefon: +48 77 4477700
Russland Telefon: +7 495 7211762
Schweiz Telefon: +41 33 3461010
Südkorea Telefon: +82 31 7985590
Türkei Telefon: +90 216 5934151
Ukraine Telefon: +380 44 4054969
Ungarn Telefon: +36 76 500810
Weißrussland Telefon: +375 17 3143988

Sprechen Sie mit Ihrem Fachbetrieb: