

Les nouveautés **SIEGENIA** pour vous :

# KFV AS 3600 TA

avec déverrouillage journalier intégré

## Nos avantages<sup>3</sup> :

- ❶ Verrouillage et déverrouillage automatiques de portes d'entrée en toute fiabilité
- ❷ Déverrouillage journalier intégré pour une ouverture sans clé
- ❸ Retard à l'effraction jusqu'à RC2 conformément à la norme DIN EN 1627-1630

## Sécurité et avantages additionnels.

Le principe du verrouillage automatique AS 3600 est aussi simple qu'efficace : dès que les deux pènes ronds automatiques des coffres secondaires sont activés par le déclencheur mécanique, ils entament le processus de fermeture et se déploient sur 20 mm. En parallèle, les deux crochets basculants s'engrènent dans les pièces dormant. Pour le montage dans les châssis conformes à la norme DIN EN 1627-1630 jusqu'à une classe de résistance RC2.

### Grande flexibilité des accessoires

Un pêne dormant en option avec déverrouillage journalier intégré garantit le confort de manœuvre et de brèves sorties sans clé. Désactiver temporairement la fonction automatique combinée à un pêne journalier KfV ou une gâche électrique permet de rentrer à nouveau dans le bâtiment en poussant tout simplement la porte.

Le déverrouillage journalier est activé en actionnant et en maintenant la béquille et en abaissant le levier de blocage dans le pêne dormant du coffre principal. Le demi-tour de la serrure multipoints doit de plus être débloqué par la fonction de déverrouillage journalier d'un pêne journalier KfV 115A/B ou d'une gâche électrique, par exemple, côté dormant.

Par ailleurs, l'AS 3600 offre une grande flexibilité dans sa variété d'équipements. Comme par exemple l'entrebâilleur de porte pour la protection anti-intrusions. Le bouton rotatif peut être bloqué en un tournemain de l'intérieur. Le déverrouillage de l'extérieur avec une clé est également possible sur demande. Pour finir, la serrure motorisée en option offre un confort de manœuvre et une sécurité à l'état pur en effectuant l'opération d'ouverture de manière entièrement électromécanique. Avec un scanner d'empreintes ou un téléphone portable avec KfVkeyless : en ce qui concerne le contrôle de l'accès, tous les vœux sont exaucés.

Efficace,  
sûr, confortable.

### Avantages pour le menuisier

- pêne rond automatique et crochet basculant protégés contre la contre-pression
- possibilité DIN gauche ou DIN droite grâce à l'inversion du demi-tour du coffre principal et des deux pènes ronds automatiques
- économies considérables en temps et en coûts lors de la production
- déverrouillage journalier intégré dans le pêne dormant (ajout ultérieur ou prémonté en usine)
- combinable avec le pêne journalier KfV ou la gâche électrique dans la pièce dormant — pour activer le déverrouillage journalier
- autres équipements possibles : entrebâilleur de porte, serrure motorisée, différents systèmes de contrôle de l'accès

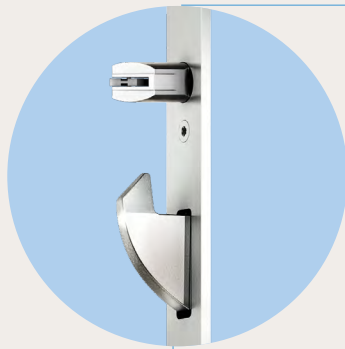
### Avantages pour l'utilisateur final

- retard à l'effraction jusqu'à RC2 conformément à la norme DIN EN 1627-1630
- couverture par l'assurance dès la fermeture de la porte
- coffre principal et pêne rond automatique avec pêne demi-tour Softlock sans maintenance
- protection contre la déformation grâce aux éléments de verrouillage dans les parties supérieure et inférieure
- déverrouillage journalier intégré en option pour une ouverture sans clé
- la fonction automatique peut être désactivée au moyen d'un levier de blocage dans le pêne dormant du coffre principal
- grande variété d'équipement

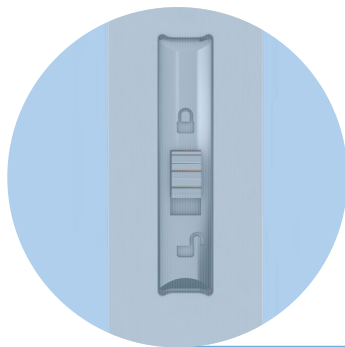
Facilité d'utilisation maximale.



Retard à l'effraction de  
classe RC2



Le verrouillage automatique AS 3600 pour les portes en bois, en métal et en PVC allie sécurité et confort de manœuvre.



Déverrouillage journalier  
intégré pour une ouverture  
sans clé



**SIEGENIA®**  
brings spaces to life

Siège :  
Industriestraße 1-3  
57234 Wilnsdorf  
ALLEMAGNE

Téléphone : +49 271 3931-0  
Fax : +49 271 3931-333  
info@siegenia.com  
www.siegenia.com



Vous trouverez nos différentes adresses  
à travers le monde sur : [www.siegenia.com](http://www.siegenia.com)

SIEGENIA dans le monde :

**Allemagne** Téléphone : +49 271 39310  
**Autriche** Téléphone : +43 6225 8301  
**Benelux** Téléphone : +31 85 4861080  
**Biélorussie** Téléphone : +375 17 3143988  
**Chine** Téléphone : +86 316 5998198  
**Corée du Sud** Téléphone : +82 31 7985590  
**France** Téléphone : +33 3 89618131

**Grande-Bretagne** Téléphone : +44 2476 622000

**Hongrie** Téléphone : +36 76 500810

**Italie** Téléphone : +39 02 9353601

**Pologne** Téléphone : +48 77 4477700

**Russie** Téléphone : +7 495 7211762

**Suisse** Téléphone : +41 33 3461010

**Turquie** Téléphone : +90 216 5934151

**Ukraine** Téléphone : +38 044 4054969

Contactez votre technico-commercial :